

6014  
**KMU** Littau  
Reussbühl  
6015  
Informationsmagazin 1/22



Rund um  
Littau-Reussbühl:  
Reussbühl auf dem  
Weg in die Zukunft  
einer Smart City  
4 bis 7

KMU-Vereinsinfo:  
Für einen wirksamen  
Klimaschutz  
14 bis 15

Seite der Lehrlinge:  
Offene Stellen  
Kaufmann/-frau  
EFZ – ein Beruf mit  
seiner Vielfalt  
27

Quartiervereine:  
Berichte aus  
unseren Quartieren  
29

**Knüsel** + Sohn AG  
**Haustechnik**

6014 Luzern

Luzernerstrasse 100 041 / 250 55 55

**carrosserie luzern**  
Experten in Blech und Lack

[carluz.ch](http://carluz.ch)

Lädelistrasse 12  
6003 Luzern  
Tel. 041 240 18 18

**STIHL**



„YOU WATCH.  
**iMow**“



**Die neuen iMow Mähroboter**  
Schnell, intelligent und effizient

Good news: Der neue iMow® Mähroboter von STIHL setzt neue Mäh-Standards. Während er mäht, können Sie das Leben geniessen und tun, was immer Sie möchten. Lassen Sie sich von Ihrem Fachhändler beraten.

**F. Buchser AG**  
Motor-Geräte

E-Mail: [info@buchser-ag.ch](mailto:info@buchser-ag.ch)  
[www.buchser-ag.ch](http://www.buchser-ag.ch)

Tel. 041 - 260 62 30, Fax 041 - 260 69 40

Sich Zeit nehmen.

Persönliche Entlastung  
und Organisation  
im Todesfalle.

Vertrauen Sie  
auf unsere Erfahrung.



**HAGER IMBACH**  
Bestattungsdienste  
und Trauerbegleitung

041 340 33 02  
[info@hagerimbach.ch](mailto:info@hagerimbach.ch)

Region Luzern  
[www.hagerimbach.ch](http://www.hagerimbach.ch)



[www.dashoerstudio.ch](http://www.dashoerstudio.ch)  
Telefon 041 260 59 60

**DAS**  
**H Ö R - Studio**  
RALF SCHOLZE  
IHR HÖRGERÄTESPEZIALIST  
GERLISWILSTRASSE 51, 6020 EMMENBRÜCKE



Infos und Hör-Test

OTICON | More

**Es ist Zeit, mehr aus dem Leben zu machen.**

**BÜHLMANN**  
**METALLBAU AG LITTAU**

Thorenbergstrasse 8  
6014 Luzern  
Telefon 041 250 57 72  
[www.buehlmann-metallbau.ch](http://www.buehlmann-metallbau.ch)

- Geländer  
- Treppen  
- Balkone  
- Vordächer

- Türen  
- Verglasungen  
- Brandschutztüren  
- Blechbearbeitungen

## Zuversicht für Reussbühl

«Ich lebe in einem Örtchen, das sich aufgegeben hat.» Von dem, was der Musiker Hösli Anfang der 1990er-Jahre so provokativ über Reussbühl sang, ist heute zum Glück nichts mehr zu spüren. Das Gegenteil ist der Fall, findet Quartiervereinspräsident Fabrizio Laneve.

1901/02 fuhren die ersten Trams durch Reussbühl. Heute haben wir ein sehr gut erschlossenes Quartiergebiet mit fünf Buslinien. Die gute Erschliessung ermöglicht den Menschen kürzere und sichere Wege. Ich bin überzeugt, dass eine gute Anbindung an den öffentlichen Verkehr für die Entwicklung eines Quartiers unerlässlich ist. Wir sind über die jüngste Entwicklung sehr froh und dankbar. Es bestätigt, dass man häufig Geduld braucht, aber es lohnt sich. Die kurzen Wege sind einer der grossen Pluspunkte in Reussbühl. Auch die ominöse Umfahrung beschäftigte über Jahrzehnte die Menschen in 6015. Heute kann ich mich kaum mehr erinnern, wie die Strassenführung früher war.

Seit 1866 haben wir eine Schule in Reussbühl. Heute können junge Menschen vom Kindergarten bis zur Matura ihren Schulweg komplett im Quartier absolvieren. Mit dem neuen Schulhaus Staffeln beheimaten wir zudem eines der grössten und modernsten Primarschulhäuser des Kantons Luzern. Das Schulhaus bietet Platz für 24 Primarklassen, zwei Kindergärten, die Logopädie, Psychomotorik, Schulsozialarbeit und die Betreuung.

Mein achtjähriger Sohn besucht aktuell die 2. Klasse im «Staffeln» und fühlt sich pudelwohl. So teilen sich jeweils vier Klassen eine «Wohnung». Sie besteht aus vier Klassenzimmern, einem Büro mit Teeküche, zwei Gruppenräumen, Toiletten und einer gemeinsamen Mitte mit Garderoben, eine kleine Schule in der grossen Schule. Es gelingt den Lehrpersonen, die kleine Schule sehr schön in den Alltag zu transportieren.

Bildung ist eines der für mich wichtigsten Güter, welche wir in der Schweiz haben. Es macht



Fabrizio Laneve

mich glücklich, wenn ich sehe, wie positiv sich unsere Bibliothek im Ruopigen Zentrum entwickelt. Nutzt die Bibliothek weiterhin fleissig! «Von seinen Eltern lernt man lieben, lachen und laufen. Doch erst wenn man mit Büchern in Berührung kommt, entdeckt man, dass man Flügel hat.» (Helen Hayes, amerikanische Schauspielerin) Die Flügel immer wieder ausbreiten und neue Welten entdecken, auch das ist in Reussbühl möglich.

Ein weiteres Bijou steht im Zimmeregwald. Seit 1966 geniessen Generationen von Reussbühlerinnen und Reussbühlern eine Erfrischung in der Zimmeregg-Badi. Manchen Rutschwettbewerb, Fussball- oder Beachvolleyball-Fight und manchen Flirt hat die altehrwürdige Badi schon erlebt. Die 83 Prozent Ja-Stimmen zur Sanierung unserer Badi zeigen, dass unser Bijou weit über unser Quartier hinaus geschätzt wird. Mit der bevorstehenden Aufhübschung wird ein wichtiger Schritt in die Zukunft getan. Die vielfältigen Nutzungsmöglichkeiten werden für die Vereine in 6014/6015 ein grosser Gewinn sein. Ich freue mich darauf.

Noch vor ein paar Jahren ein eher trostloser Ort, erstrahlt der Nordpol in neuem Glanz und ist ein wichtiger Treffpunkt und Schmelzriegel der Kulturen

geworden. Wenn ich im Sommer am Nordpol sitze, nachdem ich mich gemütlich die Reuss hinunter habe treiben lassen, dann fühlt es sich stark nach Urlaub an. Die Multikulti-Stimmung ist wichtig und wirkt verbindend. Wenn wir in den Austausch treten und bereit sind, Neues zu entdecken, wird es spannend.

Ich fühle mich unglaublich aufgehoben. Das Füreinander und Miteinander in der letzten Zeit hat die Menschen zusammengebracht. Diese Verbundenheit und der gemeinsame Antrieb, für Menschen einzustehen, die es aktuell nicht selbst können, wird weiterhin sehr wichtig bleiben. Uns anzupassen, aus den Gegebenheiten das Beste zu machen, unsere Wurzeln nicht zu vergessen und trotzdem oder gerade deshalb Neuem auch immer eine Chance zu geben, das zeichnet die Menschen in Reussbühl aus. Der Zusammenhalt in herausfordernden Zeiten und das fröhliche Miteinander schüren meine Zuversicht für mein Reussbühl.

«Ich lebe in einem Örtchen, das seinen Platz gefunden hat und sich immer weiterentwickelt.» Etwa so würde mein Song heute starten.

Fabrizio Laneve,  
Präsident Quartierverein Reussbühl und  
Vorstandsmitglied Baugenossenschaft  
Reussbühl

**Rund um  
Littau-Reussbühl 4**  
**Reussbühl auf dem Weg  
in die Zukunft einer Smart City**

**KMU-Info 14**  
**Für einen wirksamen  
Klimaschutz**

**Vereinsinfo 17**  
Slot Car Racing Luzern  
«Schnäggehus» und «Wurzelzwärg»  
Theater Littau-Reussbühl  
Quartierarbeit Littau-Reussbühl

**Firmen 25**  
CLINISpraxis Littau

**Seite der Lehrlinge 27**  
**Offene Lehrstellen**

**Quartiervereine 29**  
Bericht aus den Quartieren

**Wettbewerb 31**  
**Wer kennt dieses Geschäft?**

**Agenda 32**  
**März 2022 bis März 2023**

**IMPRESSUM**  
Informationsmagazin 1/22



**Trägerschaft**  
KMU Littau Reussbühl

**Verlag**  
beagdruck, 6006 Luzern

**Konzept**  
Das Informationsmagazin ist das offizielle Mitteilungsorgan der KMU Littau Reussbühl. Es informiert über Wichtiges und Wissenswertes aus den Stadtteilen Littau und Reussbühl mit Informationen zu folgenden Themen: Wohnen, Arbeiten, Einkaufen und Freizeit.

**Inserate**  
beagdruck Luzern  
Maihofstrasse 76  
6006 Luzern  
Inseratannahme:  
Josef Lustenberger  
Tel. 041 268 68 20  
Fax 041 268 68 29  
Mail: inserate@ulrmagazin.ch

**Nächste Ausgabe**  
Anzeigenschluss: 23. September 2022  
Versand: 20. Oktober 2022

## Reussbühl auf dem Weg in die Zukunft einer Smart City

In Luzern Nord hat längst eine umfassende Transformation mit gewaltigen Dimensionen begonnen. Im Grenzgebiet der beiden grössten Gemeinden der Zentralschweiz, Luzern und Emmen, entsteht eine Smart City. Das Gebiet wird sich bis in wenigen Jahren mit einem völlig neuen Gesicht zeigen. Auch Reussbühl wird sich gravierend verändern.

Es sind gewaltige Summen, die in Luzern Nord in den nächsten Jahren investiert werden. Das Gebiet ist einer der markantesten Entwicklungsschwerpunkte des Kantons Luzern. 1500 neue Wohnungen, 4000 zusätzliche Arbeitsplätze und 850 Studienplätze entstehen. Mit dem Bereich um den Seetalplatz verbinden viele auch heute noch in erster Linie einen grauen Verkehrsknotenpunkt. Künftig sollen hier Menschen in einem modernen, ökologischen und lebhaften Zentrum am Fluss leben und arbeiten. Um dieses Ziel zu erreichen, soll sich Luzern Nord als Smart City entwickeln.

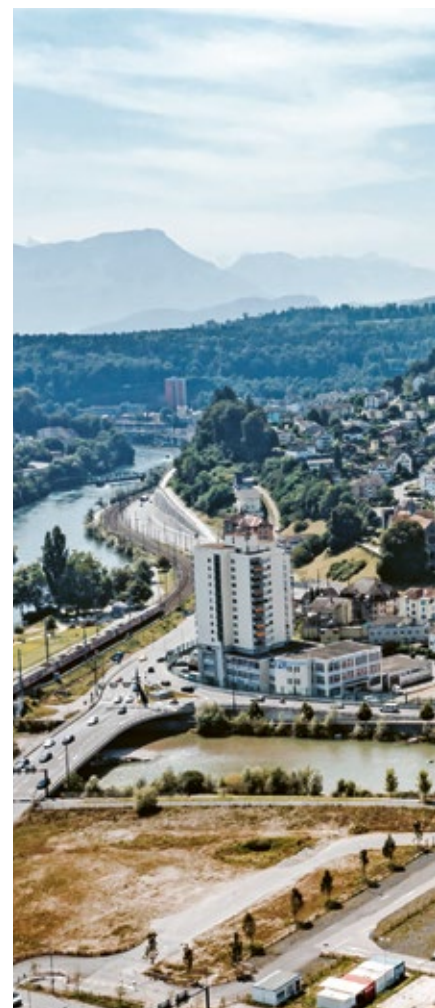
Doch was verbirgt sich hinter dem futuristisch anmutenden Begriff «Smart City»? Christoph Zurflüh, der Gebietsmanager Luzern Nord, erklärt es so: «Smart City heisst, Städte effizienter, technologisch fortschrittlicher, grüner und unter Einbezug

der Menschen vor Ort zu gestalten. Die Massnahmen werden diskutiert, mitgestaltet und von allen Beteiligten koordiniert umgesetzt. Smart City ist das Denken in den sechs Dimensionen Gesellschaft, Leben, Mobilität, Wirtschaft, Behörden, Umwelt mit den Menschen im Zentrum. Diese Dimensionen sind untereinander vernetzt und aufeinander abgestimmt. Ziel ist, das Leben durch technische Innovationen einfacher und besser zu gestalten.» Als Beispiel erwähnt er Sharing-Dienste für eine nachhaltige Mobilität, Zwischennutzungsprojekte zur Förderung der Eigeninitiative, 3D-Stadtmodelle für die verbesserte Bürgerinformation, Energieverbünde für eine klimafreundliche Energie, Mieter-Apps zur Erleichterung des Alltags oder Open Workspaces für kollaboratives Arbeiten. Diese Erklärung führt aber auch zum Schluss, dass angesichts der vielen Anspruchsgruppen und Projekte

ein gewaltiger Abstimmungsbedarf entsteht. «Tatsächlich. Ich bin Koordinator, Botschafter des neuen Stadtteils, aber auch Motor, um Sachen anzustossen und zu fördern», erzählt Christoph Zurflüh in seinem Projektraum, den er am Seetalplatz in einem Container in der Zwischennutzung NF49 betreibt.

### Die Smart City nimmt konkrete Formen an

Unter seiner Federführung im Mandat des Gemeindeverbandes LuzernPlus nimmt seit 2018 in enger Zusammenarbeit mit dem Kanton und der Stadt Luzern, der Gemeinde Emmen, den Investoren und Unternehmen sowie der Wissenschaft – unter Einbezug der heutigen sowie künftigen Nutzerinnen und Nutzer – die Smart City Luzern Nord immer deutlichere Formen an. Der Wille zur Zusammenarbeit sei gross, es herrsche eine sehr positive Grundstimmung, bestätigt Zur-



flüh, es sei auch schon viel erreicht worden. Damit meint er nicht nur Projekte wie die Hochschule Luzern in der Viscosistadt, das bereits im Bau befindliche Projekt 4Viertel direkt am Seetalplatz mit 45 000 Quadratmetern Nettogeschossfläche für 192 Wohnungen, Läden und Büros, Gastronomie und Freizeitangebote. Oder das neue zentrale Verwaltungsgebäude der Kantonalen Verwaltung für 160 Millionen

Teil des Entwicklungsgebiets  
Luzern Nord: Viscosistadt



Christoph Zurflüh im Projektraum  
mit dem Modell von Luzern Nord





Blick über Reussbühl

Franken, das kürzlich in einer Volksabstimmung genehmigt wurde und ab 2025 Arbeitsplätze für 1450 Mitarbeitende bieten wird. Weitere Beispiele sind der Neubau der Kantonalbank oder das Projekt Reusszopf der Baugenossenschaft Reussbühl (siehe Box).

«Es ist uns bis jetzt gelungen, die Transformation positiv zu besetzen. Vom nicht wirklich be-

liebten Niemandsland um den Verkehrsknotenpunkt zu einem Gebiet, in dem man wohnen und arbeiten möchte», sagt Christoph Zurflüh. Und er erwähnt den Nordpol, der sich in Luzern zum «Place to be» entwickelt hat, der Ausbau der Busspuren mit der neuen Brücke über die Bahn nach Luzern oder die vom Verkehr befreite Hauptstrasse in Reussbühl. «Das war bis vor 15 Jahren undenkbar.»

#### Was passiert in Reussbühl?

Reussbühl gehört seit der Fusion 2010 zur Stadt Luzern. Der «untere» ehemalige Dorfteil am Fluss ist geprägt von der Kirche St. Philipp Neri, die auf das Quartier hinunterblickt, und von der Shedhalle der CKW, welche zur Identität des Stadtteils gehört. Lange hat sich der Verkehr Richtung Seetalplatz hier durch das Zentrum gezwängt.

Fortsetzung Seite 6

#### Shedhalle CKW



## «Quartiereffekt»: Ein Aufruf zur Mitgestaltung

Beim Projekt «Quartiereffekt» sind der Kreativität kaum Grenzen gesetzt. Es ist DIE Plattform für Ideen für die Quartiere Reussbühl, am Seetalplatz, in der Viscosistadt, im Gebiet Bahnhof Emmenbrücke, im Ibach oder im Meierhöfli. Der «Quartiereffekt» wurde vom Gebietsmanagement Luzern Nord gemeinsam mit der Stadt Luzern, der Gemeinde Emmen, den Quartiervereinen Reussbühl und Meierhöfli, NF49 und den Immobilienentwicklern initiiert. Es handelt sich um ein Pilotprojekt, das bei einer erfolgreichen Umsetzung weitergeführt werden soll. Mit einem Budget von total 21 000 Franken können Projekte mit maximal 7000 Franken unterstützt werden. Das könnten Ideen sein wie Sharing-Cargobike, Vorträge oder Kunst im öffentlichen Raum, Tauschbörsen, Spielplatzgestaltung, Urban Gardening usw. Voraussetzung ist unter anderem, dass das Projekt öffentlich zugänglich ist, keinen kommerziellen Hintergrund, aber einen Nutzen für alle hat.

Bis am 1. Mai 2022 können Ideen und Projekte eingegeben werden, die anschliessend zuerst auf ihre Machbarkeit geprüft werden. Vom 21. Mai bis 8. Juli stimmt dann die Bevölkerung über die eingereichten Projekte ab. Alle weiteren Informationen gibt es unter: [www.quartiereffekt.ch](http://www.quartiereffekt.ch).

#### Bau der neuen Brücke über die Eisenbahn im Bereich Fluhmühle für die Busspur



# RUND UM LITTAU-REUSSBÜHL

Dieser Bereich von Reussbühl ist heute vom Durchgangsverkehr befreit. Das Quartier wird nun mit einer Strasse entlang der SBB-Bahnlinie und der Kleinen Emme umfahren. Einzig der öffentliche Verkehr und Velos verbleiben auf der Hauptstrasse durch Reussbühl. Und dies schafft Raum für einen attraktiven Ortskern. Aus der einst verkehrsbelasteten Durchgangsstrasse soll zwischen renovierten Häusern, lebensfreundlich gestalteten Höfen und neu eröffneten Läden eine Flaniermeile entstehen. Hinzu kommt ein Stadtplatz, der als Begegnungszone dient. Ein hoher Anteil Wohnen, gespickt mit Kleingewerbe und Läden, Kultur und Ateliers, soll das Quartier in Zukunft mit Leben füllen. Reussbühl kann neu

aufblühen. Insgesamt entstehen rund 500 neue Wohnungen, aber auch viel neuer Platz für Büros und Dienstleistungen.

Gegen die Reuss und die Kleine Emme hin schafft die Neubebauung Reusszopf am Reussbühlquai (siehe Box) eine urbane Flussfront, die das Siedlungsgebiet abschliesst. Sie dient als Schutzwand für die Entwicklung des aufgewerteten Ortskerns im Rücken.

Reussbühl West bietet ebenfalls grosses zusätzliches Potenzial für eine interessante Entwicklung in Etappen. Eine spannende Herausforderung für die beauftragten Architekten wird es sein, wie die ortsbildprägende Shedhalle sinnvoll erhalten werden kann. Die CKW haben zusammen mit der Stadt Luzern begonnen, das Areal zu entwickeln. «Die CKW und die Stadt haben sich geeinigt, dass 50 Prozent der Shedhalle für eine teilöffentliche Nutzung erhalten bleiben muss», sagt Christoph Zurflüh. «Damit die Entwicklung beginnen kann, braucht es noch einen Bebauungsplan. Dieser wird zurzeit erarbeitet.»

Fragt man Christoph Zurflüh, wie denn Reussbühl in zehn Jahren aussehen werde, zeichnet er das Bild eines lebhaften, durchmischten Quartiers mit hohem



Modell: Blick auf Reussbühl West und das Projekt Reusszopf

Wohnanteil, wo auch gearbeitet wird und das sehr gut mit dem öffentlichen Verkehr erschlossen ist. Allerdings könnte sich die heutige Bevölkerungsstruktur verändern, weil die Mietpreise wohl steigen würden. «Die Transformation findet schrittweise statt. Es ist politisch gewollt, dass Reussbühl mit seiner sehr guten Lage attraktiver wird. Das Potenzial ist diesbezüglich noch nicht ausgeschöpft», betont Christoph Zurflüh. Es werde aber auch künftig noch günstigen Wohnraum geben, nicht zuletzt dank der Bau-genossenschaft Reussbühl.

Allein in Reussbühl entstehen 500 neue Wohnungen, es wird wie von der Raumplanung gewünscht verdichtet gebaut und auch heute noch brach liegendes Land wird genutzt. Ansteigen wird aber auch der Bedarf an Wohnraum. Es ist zu erwarten, dass beispielsweise kantonale Mitarbeitende Wohnungen in der Nähe ihrer Arbeitsplätze suchen.

Mit Spannung blickt Christoph Zurflüh auf die Entwicklung im vorderen Teil von Reussbühl Ost, also den Ortsbereich am Dorfeingang von Reussbühl.

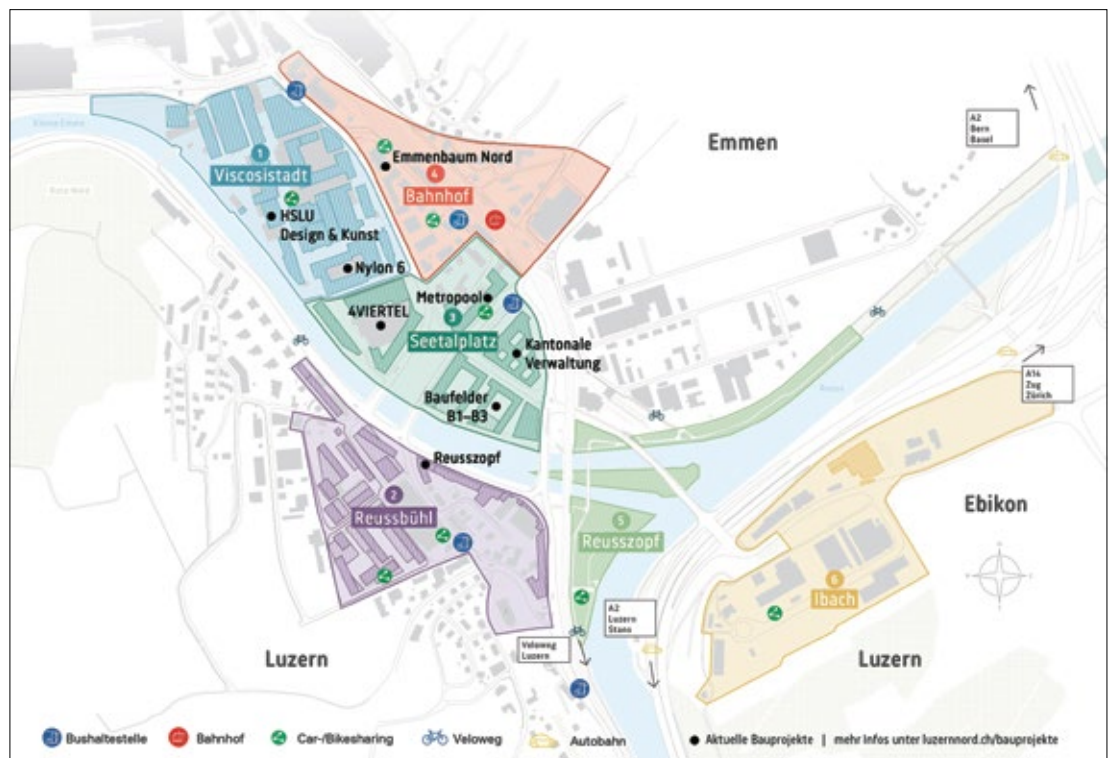
## Das Gesicht des Gebietsmanagements Luzern Nord

Christoph Zurflüh (36) ist seit 2018 durch ein Mandat des Gemeindeverbands LuzernPlus der Kopf des Gebietsmanagements Luzern Nord. Er ist einer von drei Gebietsmanagern in den Regionen Süd, West und eben Nord. Das Mandat entspricht etwa einer 50-Prozent-Stelle. Rund 1000 Stunden pro Jahr investiert Zurflüh dafür. Dazu



gehört nicht nur die Arbeit im Büro, sondern auch Kommunikation, Meetings, Networking und mehr. Christoph Zurflüh ist in Horw aufgewachsen und wohnt heute in Luzern. Er ist gelernter Geomatiker und studierte an der ZHAW Winterthur Verkehrssysteme. Unter anderem war er beim Verkehrsverbund Luzern tätig. Mit zwei Partnern gründete er 2016 die Firma Trafiko, die sich mit Mobilitätsplanung und -konzepten sowie Arealentwicklungen befasst. Eine Spezialität sind Lösungen für Sharing oder Pooling, bei dem Fahrzeuge gemeinsam genutzt werden.

Karte Luzern Nord mit den verschiedenen Quartieren und Bauprojekten





: Dort gebe es viele verschiedene Grundbesitzer, was eine Entwicklung nicht ganz einfach mache. Keine Entwicklungsabsichten bestehen momentan noch im Gebiet Rothen.

#### Weitere Informationen

Auf [www.luzernnord.ch](http://www.luzernnord.ch) finden sich viele weitere interessante Informationen zur künftigen Smart City.

: Philipp Unterschütz

**Drohenaufnahme von Reussbühl**

## Das Projekt Reusszopf

Der Reusszopf liegt am Zusammenfluss von Reuss und Kleiner Emme. Dort fällt der Startschuss auf Luzerner Seite zu einem neuen urbanen Lebensraum im kommenden städtischen Zentrum Luzern Nord. In den nächsten drei bis vier Jahren entsteht für rund 47 Millionen Franken das Projekt Reusszopf mit 80 neuen Mietwohnungen und 1300 m<sup>2</sup> Gewerbeflächen.

Hinter dem Projekt stehen vier Partner. Die Baugenossenschaft Reussbühl realisiert 41 Wohnungen und rund 580 m<sup>2</sup> Gewerbefläche. Die Reusszopf Investoren AG (Privatpersonen aus der Stadt Luzern und Umgebung, welche mit dem Projekt Reusszopf eine langfristige Entwicklung anstossen wollen) realisiert

23 Wohnungen und rund 440 m<sup>2</sup> Gewerbefläche. Dabei sind auch noch zwei private Grundeigentümer: Die Familie Kölliker, eine Erbgemeinschaft mit drei Brüdern, plant als Ersatz ihres älteren Wohnhauses in der Überbauung Reusszopf 9 Wohnungen und rund 140 m<sup>2</sup> Gewerbefläche. Die Familien der Gebrüder Sutter schliesslich planen – ebenfalls als Ersatz eines älteren Gebäudes – in der Überbauung Reusszopf 8 Wohnungen und rund 160 m<sup>2</sup> Gewerbefläche.

Die Überbauung soll in hochwertiger und nachhaltiger Architektur preisgünstige Mietwohnungen, vielseitig nutzbare Räume für Gewerbe sowie attraktive Freiräume mit urbanem Charakter für alle Nutzerinnen und Nutzer bieten. Geplant wurde die Überbauung Reusszopf vom Luzerner Architekturbüro Lütolf und Scheuner, welches das vorgängige Wettbewerbsverfahren für sich entschied. Der Kern des Projekts ist ein fünf-

stöckiger Längsbau, bestehend aus fünf Hausteilen entlang der Reusszopfstrasse. Zusätzlich ist ein vierstöckiges Einzelhaus in Richtung Hauptstrasse vorgesehen. Die einzelnen Häuser enthalten Grössen für unterschiedliche Familienformen und Lebenssituationen. Im Parterre hat es Platz für Ateliers und Dienstleistungsflächen, die je nach Bedürfnissen der zukünftigen Mieter ausgebaut werden. Diverse Flächen an bester Lage dienen zudem der Hausgemeinschaft als Aufenthaltsort und Sonnenterrasse, können für Nutzgärten eingerichtet werden und ergänzen die gemeinschaftlichen Räume der Siedlung.

«Ein wesentliches Ziel des Projektes ist es, bezahlbaren Wohnraum anzubieten, der den heutigen architektonischen, energetischen und ökologischen Anforderungen entspricht. Dank unserer langfristigen Ausrichtung haben wir sehr konstante Mieten. Das ist ein absoluter Pluspunkt einer Wohnbaugenossenschaft», sagt Marcel Zosso, Präsident der Baugenossenschaft Reussbühl. «Unsere Zielgruppe sind Menschen, die gerne einen urbanen Lebensraum geniessen und mittendrin im Geschehen sein wollen.» Das Projekt wird voraussichtlich 2025 bezugsbereit sein.

Die Baugenossenschaft Reussbühl gibt es seit 1930. Mit mehr als 500 Wohnungen in rund 50 Liegenschaften ist sie die drittgrösste Baugenossenschaft der Stadt Luzern.

Weitere Informationen: [www.reusszopf.ch](http://www.reusszopf.ch)



**Visualisierung Reusszopf (Quelle: Baugenossenschaft Reussbühl)**



**Hier im Vordergrund wird das Projekt Reusszopf realisiert werden**



# PARTNERPLAN AG

Ingenieurbüro für Gebäudetechnik & Energieberatung

Planung Gebäudetechnik  
Heizung / Lüftung / Klima / Kälte / Sanitär  
Energieberatung



Unsere Firmenphilosophie baut auf persönliches Engagement zugunsten des Kunden auf und garantiert somit eine massgeschneiderte und mit Sachverstand ausgeführte Auftragsabwicklung. Wir beraten Sie gerne.

Grubenstrasse 16, Postfach 544, 6014 Luzern, T 041 250 04 04, info@partnerplan.ch, www.partnerplan.ch



FANGHÖFLI 10 | 6014 LUZERN | 041 250 29 92

## RAIFFEISEN

Jetzt  
PK-Ausweis  
prüfen

○ Heute alles geben



📍 Für morgen bereit sein

### Was immer Ihr Ziel ist.

Der Pensionskassenausweis zeigt die aktuelle Performance Ihrer beruflichen Vorsorge – wir helfen Ihnen allfällige Lücken zu erkennen und machen den Weg frei für eine sorgenfreie finanzielle Zukunft.

[raiffeisen.ch/pk-ausweis](http://raiffeisen.ch/pk-ausweis)

### Wir erledigen sämtliche Treuhandaufgaben Sie konzentrieren sich auf Ihr Kerngeschäft

Buchhaltungen / Jahresabschlüsse  
Steuerberatungen / Steuererklärungen  
Lohnwesen / Lohnbuchhaltungen  
Mehrwertsteuer / Fiskalvertretung  
Vorsorgeaufträge / Ehe- & Erbverträge  
Konfliktlösungen / Mediation  
Nachfolgeregelungen / Unternehmensberatung  
Gründungen / Umstrukturierungen  
Wirtschaftsprüfungen / Revisionen



Cécile Widmer



Roland Wiss



Jan Trampus

# SEGMÜLLER

TREUHAND AG

VERTRAUENSACHE

Rothenring 22, 6015 Luzern / Telefon 041 – 260 14 30  
[www.segmuller-treuhand.ch](http://www.segmuller-treuhand.ch)



Dimitri Müller  
T 041 227 87 71



Mathias Häusermann  
T 041 227 87 44

## Wir sind für Sie da in Littau und Reussbühl.

Generalagentur Luzern

Toni Löttscher

[mobiliar.ch](http://mobiliar.ch)

Pilatusstrasse 38

6002 Luzern

T 041 227 88 88

[luzern@mobiliar.ch](mailto:luzern@mobiliar.ch)

die Mobiliar



## 150 (151) Jahre Feuerwehr in Reussbühl

Am 9. Juli 2022 präsentiert sich die Feuerwehr im Ruopigen Zentrum.



Die Berufsfeuerwehr Stadt Luzern wurde 2016 eingeführt, als Ersatz für das Polizei-Löschpikett. Sie ist das Ersteinsatzelement für sämtliche Ereignisse und bewältigt selbstständig eine Vielzahl von Kleinsätzen, wie Alarmierungen durch Brandmeldeanlagen und Brände im Freien. Rund um die Uhr ist die Berufsfeuerwehr mit einem Offizier und fünf bis sieben Berufsfeuerwehrleuten einsatzbereit. Sie ist in der Feuerwache Kleinmatt stationiert.

### Die Feuerwehr: Wer uns ruft, dem wird geholfen

Die Feuerwehr der Stadt Luzern besteht aus Berufs- und Milizfeuerwehrleuten. In der Berufsfeuerwehr stellen heute 24 Frauen und Männer in drei Dienstgruppen im 24-Stunden-Schichtbetrieb das ständige Ersteinsatzelement sicher. Im Kommando arbeiten zehn Personen im Tagesbetrieb. In der Milizfeuerwehr engagieren sich 250 Frauen und Männer, aufgeteilt in zwei Einsatzkompanien und eine Stabskompanie.

Getreu dem Motto «Wer uns ruft, dem wird geholfen» rücken die Feuerwehrleute jährlich zu über 600 Alarmeinsätzen, mehrheitlich in der Stadt Luzern, aus. Daneben leisten die Feuerwehrmänner und -frauen über 400 nicht alarmmässige und geplante Einsätze, wie zum Beispiel für verletzte Tiere, Bereitschaftsdienste bei Grossveranstaltungen oder Wachdienste beim Luzerner Theater. Als Stützpunktfeuerwehr nimmt die Feuerwehr Stadt Luzern auch Aufgaben im Auftrag des Kantons im ganzen Kantons-



**Aufbau Hochwasserschutzmassnahmen entlang des Reussufers: Installation der Beaver Schläuche**

gebiet und der Zentralschweiz wahr und ist dank ihrer Einsatzmittel in der Lage, andere Feuerwehren bei Bedarf zu unterstützen, so mit der Ölwehr zu Land und auf Gewässern oder bei Ereignissen auf der Autobahn und auf Bahnanlagen.

### Wie alles begann ...

In der Stadt Luzern geht die Geschichte der Brandbekämpfung und -prävention bis 1315 zurück; im «Ratsbüchlein» ist erstmals eine Verordnung zum Feuerlöschwesen erwähnt. Der Grundstein für die Feuerwehr Stadt Luzern wurde 1691 mit der Feuerordnung gelegt. 1738 entstand das erste Feuerwehrreglement.

In Reussbühl hatte die Abendgesellschaft bei der Gründung der Dorffeuwehr ihre

Finger im Spiel. Nach ihrer Gründung im Jahr 1869 war eines der ersten grösseren Projekte der Abendgesellschaft Reussbühl die Organisation einer Feuerwehr. Es wird berichtet, dass «dem Gegenstand die volle Aufmerksamkeit zu schenken sei und Mittel und Wege zu beraten, durch welche die Angelegenheit eine befriedigende Erledigung finden könne». Ein Reglement von 1871 spricht nicht von Feuerwehr, sondern von «Feuer-Corps». Das Regelwerk beschreibt in 17 Paragraphen die verschiedenen Aufgaben der Feuerwehrmänner und die Handhabung des Materials. So sind die Eingeteilten mit blauen Armbinden für Leitern und Haken zuständig. Das Rettungskorps muss die Gegenstände aus dem brennenden Gebäude holen und sie den «Höckern» abgeben, die diese bewachen, bis der Gemeindeammann sie freigibt. Die ganz sportlichen jungen Leute wurden zu Ausläufern ernannt. Sie waren neben dem

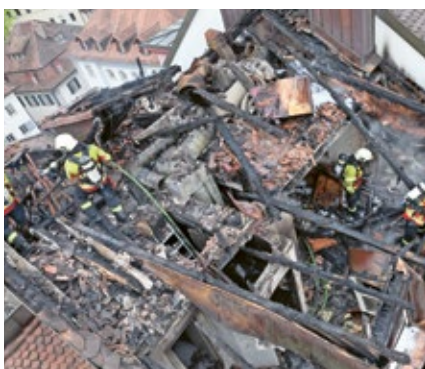
Geläute der Kapellen- und Kirchenglocken die wichtigsten Alarmgeber. Wie sich die Abendgesellschaft Reussbühl verdient gemacht hat, zeigt auch die Tatsache, dass jeder Angehörige der Feuerwehr neben dem Reglement eine unentgeltliche Armbinde von der Abendgesellschaft bekommen hat. Diese musste er beim Austritt zurückgeben. So darf die Abendgesellschaft für sich in Anspruch nehmen, mit dem Reglement, das sie am 12. Juli 1871 verabschiedet hat, zu den Gründern der heutigen, modernen Feuerwehr zählen zu dürfen.

### Und am 9. Juli 2022 feiern wir den 150. Geburtstag der Reussbühler Feuerwehr!

Und das soll gefeiert werden – mit aus bekannten Gründen einem Jahr Verspätung feiern wir am Samstag, 9. Juli 2022, im Ruopigen Zentrum den 150. Geburtstag der Feuerwehr Reussbühl – oder eben halt den 151. Geburtstag. Die Feuerwehr zeigt ein modernes Fahrzeug und fährt mit ihren Oltimern Rundfahrten und der Feuerwehrverein kommt mit einer alten Spritze. Für Speis und Trank sorgt das Team vom «Don Carlos».

Reservieren Sie sich das Datum – wir informieren Sie dann rechtzeitig mit Plakaten zum Anlass. Und: Wir freuen uns auf Sie!

Abendgesellschaft Reussbühl,  
Feuerwehr Stadt Luzern,  
Quartierverein Reussbühl



**von Links: Hier gilt es ernst! Löscheinsätze am Franziskanerplatz und an der Blattenmoosstrasse in Luzern**

**Rechts: Einsatzübung**



# stutz AG

HEIZUNGEN - LÜFTUNGEN

Ritterstrasse 40, 6014 LUZERN

Tel. 041 250 57 40

Fax 041 250 57 42

E-Mail: [info@stutz-ag.ch](mailto:info@stutz-ag.ch)

Internet: [www.stutz-ag.ch](http://www.stutz-ag.ch)

Der individuelle Türbauer der Region



**Bleisch** LUZERN  
[www.bleisch-luzern.ch](http://www.bleisch-luzern.ch)



# GALLATI

Heizung - Sanitär - Service



Nehmen Sie Kontakt  
mit uns auf – wir beraten  
Sie sehr gerne!

**Telefon 041 249 40 70**

[info@gallatiag.ch](mailto:info@gallatiag.ch), [www.gallatiag.ch](http://www.gallatiag.ch)



# schärli

elektro.com ag

[www.schaerlielektro.com](http://www.schaerlielektro.com)

**041 241 0 241**

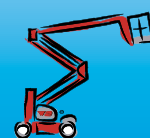
Ihr starker Partner für Ladestationen



**WS SKYWORKER**<sup>®</sup>  
Arbeitsbühnen - Vermietung

Garantierte Sicherheit und Kompetenz!  
Mietservice schweizweit 0800 813 813  
[www.ws-skyworker.ch](http://www.ws-skyworker.ch) [miete@ws-skyworker.ch](mailto:miete@ws-skyworker.ch)

Ihre Filiale in der Nähe: WS-Skyworker AG, Lindenstrasse 29a, 6015 Luzern



## Das Kinderfest Littau feiert sein Fünf-Jahr-Jubiläum



500 erwartete Besucher und Besucherinnen, 25 teilnehmende Vereine und 40 Kilo Pasta auf dem Einkaufszettel – ein unpersönlicher Grossanlass? Nein, das bescheidene, einfache, inzwischen fast schon familiäre und mit freudiger Sehnsucht erwartete Kinderfest findet zum fünften Mal statt. In diesem Jahr am 7. Mai 2022.

**G**anz bewusst einfach gehalten und möglichst ausserhalb des gängigen Konsumangebotes bietet das Kinderfest den Kindern, deren Familien und Angehörigen einen kostenlosen, schönen und unvergesslichen Tag mit verschiedenen Aktivitäten, Spielen und vielen Leuten zum Kennenlernen.

Neben herausfordernden Ballspielen, kreativen Bastelposten, kulinarischen Parcours, verschiedenen Minifahrzeugen und vielem mehr erhalten die Kinder und Jugendlichen einen vielseitigen Einblick in die Vereinslandschaft und lernen wichtige Freizeitangebote kennen: Während die Kinder die Aktivitäten gleich ausprobieren, kommen die Erwachsenen und Vereinsverantwortlichen direkt ins Gespräch. So haben sich auch die Kerngedanken über die Jahre hinweg nicht geändert: Vernetzung und Austausch, einfach und kostenlos, Freude und Spass. Was sich aber seit letztem Herbst geändert hat: Das Kinderfest Littau durfte erfreut den Anerkennungspreis «Quartierleben» der Stadt Luzern entgegennehmen. Stadtpräsident Beat Züsli lobt das Fest als «[...] ein Paradebeispiel für die Zusammenarbeit und Vernetzung von Organisationen und Vereinen. Das Team hat ein einfaches, aber wirkungsvolles Rezept gefunden, um Dorfkultur zu schaffen, Begegnung und Spass zu ermöglichen.» Das Kinderfest-OK dankt für die Anerkennung und freut sich auf das Kinderfest 2022.

Autor: Flurin Hügi, Fotos: Patrizia Hefti

### Kontakt

– **Fredy Hefti**  
Präsident Kinderfest Littau  
079 704 82 48  
kinderfest.littau@gmail.com  
– **Flurin Hügi**  
PR und Marketing  
077 471 61 40,  
flurin.huegi@outlook.com



### Das nächste Kinderfest

Samstag, 7. Mai 2022  
9.00 bis 16.00 Uhr  
Fanghöfli und Neuhushof-Fussballplatz

Programm: ganztags  
Diverse Spiele und Aktivitäten  
11.30 bis 13.30: Mittagessen  
inkl. Getränk für Fr. 2.–  
Zwischendurch: musikalische Auftritte, künstlerische Darbietungen, Kaffee/Sirup und Kuchen

Weitere Informationen:  
[www.kinderfest-littau.ch](http://www.kinderfest-littau.ch)  
[kinderfest.littau@gmail.com](mailto:kinderfest.littau@gmail.com)





Eine Offerte  
lohnt sich in jedem Fall



Patrick Hunziker  
Gerliswilstrasse 6b  
6020 Emmenbrücke  
Telefon 058 285 23 83  
patrick.hunziker@baloise.ch

# Wir stellen alles in den Schatten!

- Sonnenstoren
- Rollläden
- Lamellenstoren
- Alu-Jalousie
- Insektenschutz
- Reparaturservice aller Marken



Fuhrmann Storenbau AG  
6102 Malters  
6103 Schwarzenberg  
6003 Luzern  
Telefon 041 497 48 48  
[www.fuhrmann-storen.ch](http://www.fuhrmann-storen.ch)



**IHR HAUPTHÄNDLER RUND UM DIE MARKEN  
PEUGEOT & HONDA IN DER ZENTRALSCHWEIZ**



Staldenhof 1  
6014 Luzern-Littau  
Tel. 041 259 60 50



## Chäppelifäscht 2022

Fest in Erinnerung an die Wiedererbauung der Wegkapelle vor 30 Jahren



### Mehr Historisches zur Kapelle

Detaillierte Informationen zur Geschichte der Wegkapelle Ruopigen sind unter folgendem Link zu finden (Aufarbeitung von Hans Purtschert, 2014): <https://www.sanktniklaus-littau.ch/wissenswertes/wegkapelle-ruopigen/>



### Interessante Facts:

- Die Kapelle ist im Bauinventar Luzern als schützenswertes Baudenkmal eingetragen. Ihre erste Erwähnung geht zurück auf 1848.
- Die Wiedererbauung erfolgte anhand gut dokumentierter Fotos und Pläne.
- Beim Bau waren viele freiwillige Handwerker in Fronarbeit beteiligt, insbesondere 6 Lehrlinge der Baufirma Brun AG Emmenbrücke halfen tatkräftig mit.
- Die Kapelle steht neben dem schönen erhaltenen Holzspycher – dem ältesten Gebäude des Stadtteils Littau (Baujahr 1673).



Jodlerklub Littau



Die St. Niklausgesellschaft sorgt für das leibliche Wohl.

Wenn Jung und Alt nach ruhigeren und leider eher veranstaltungslosen Monaten wieder einen unvergesslichen Tag erleben darf, wenn mit grosser Freude herumgetobt wird oder mit strahlenden Gesichtern geschwätzt und diskutiert wird, wenn Kinder sowie Erwachsene wertvolle Kontakte pflegen und neue knüpfen können, dann findet das Chäppelifäscht statt.

### Der Anlass in Kürze

Zum 30. Mal wird am Sonntag, 4. September, das bekannte «Chäppelifäscht» der St. Niklausgesellschaft Littau bei der Wegkapelle Ruopigen durchgeführt. Das Fest zum Andenken der Er-

bauung der gleichnamigen Kapelle beginnt um 10.30 Uhr mit einem Gottesdienst, begleitet von den Jodlerfrünte Ruopige Reussbühl. Anschliessend wird ein Apéro spendiert. Der Festbetrieb dauert bis 17.00 Uhr – für das leibliche Wohl sorgt die St. Niklausgesellschaft. Begleitet wird der Anlass von einer grossen Tombola. Die Kinder werden durch die Ludothek Littau mit diversen Spielen und Aktivitäten betreut, und es gibt sogar eine grosse Hüpfburg!

### Geschichte

Das Chäppelifäscht findet alljährlich zum Andenken an die Erbauung der St. Niklauskapelle auf Ruopigen statt. Vor 30 Jahren wurde diese Kapelle, nachdem sie

20 Jahre vorher einer Kantonsstrasse weichen musste, wieder an einem anderen Ort unter dem Patronat der St. Niklausgesellschaft aufgebaut.

Auch dieses Jahr findet am «Chäppelifäscht» ein Gottesdienst statt.





# Für einen wirksamen Klimaschutz

Der Klimawandel ist Realität. Die negativen Folgen dieses Wandels zeigen sich immer stärker über das ganze Jahr.

Der von Menschen verursachte Ausstoss von Treibhausgasen verändert das Klimasystem und führt zu einem weltweiten Temperaturanstieg. In der Schweiz steigt die Temperatur dabei doppelt so schnell wie im weltweiten Durchschnitt. Aufgrund der neuen wissenschaftlichen Erkenntnisse wird nun in

der Schweiz, wie auch in anderen Ländern, eine Verschärfung der Klimaschutzziele gefordert - so auch in der Stadt Luzern.

### Intensivierung der Klimaschutz-Massnahmen nötig

Der Luzerner Stadtrat hat dem Parlament in einem Bericht aufgezeigt, was das Ziel Netto-Null-

Emissionen bis 2040 bedeutet und mit welchen Massnahmen dieses Ziel erreicht werden kann. Der Grosse Stadtrat hat sich anschliessend in drei Kommissions-sitzungen sowie zwei Ratssitzungen mit dem 230-seitigen Bericht befasst. Dieser war für die Parlamentsmitglieder in jeder Hinsicht anspruchsvoll und wird es auch

für die Stadtbevölkerung sein, wenn sie Ende September 2022 über diesen befinden wird.

### Stadt Luzern zeigt Handlungsbedarf auf

Die wissenschaftlichen Erkenntnisse zeigen klar, dass Handlungsbedarf besteht. Es geht nicht mehr nur um Schadensbegrenzung, sondern um die Bekämpfung der Ursachen des Klimawandels. Die Verbrennung von fossilen Brenn- und Treibstoffen muss möglichst schnell reduziert werden. Die Stadt Luzern strebt neu an, den Energieverbrauch bis 2050 auf 2000 Watt Dauerleistung pro Stunde und pro Kopf der Bevölkerung zu senken und die Treibhausgasemissionen bis 2040 auf 0 Tonnen zu reduzieren. Gemäss bisherigem Energiereglement soll die sogenannte 2000-Watt-Gesellschaft im Zeitraum 2050 bis 2080 erreicht werden. Die Entwicklung der letzten Jahre zeigt, dass wir das Ziel bis 2050 erreichen können. Dafür müssen wir den Energiebedarf im Vergleich zu heute halbieren. Auch die Treibhausgasemissionen haben in den letzten Jahren abgenommen. Damit wir das Ziel Netto-Null bis 2040 erreichen können, soll die Produktion von Solarstrom massiv ausgebaut werden und bis 2050 rund ein Viertel des voraussichtlich zunehmenden Stromverbrauchs abdecken. Im Mobilitätsbereich möchte sich der Stadtrat bis 2040 für eine Reduktion des Verkehrsaufkommens um 15 Prozent gegenüber 2010 zum Ziel setzen. Schliesslich sollen bis 2040 alle in der Stadt Luzern immatrikulierten Fahrzeuge elektrisch und erneuerbar angetrieben sein. Die Massnahmenumsetzung verursacht bis im Jahr 2030 Kosten von geschätzt 190 Mio. Franken, grösstenteils für Fördermittel. Dafür sollen die Einlagen in den Energiefonds erhöht werden, welche sich über Konzessionsgebühren für die elektrischen Verteilnetze speisen. Hinzu kommen bis 2030 zusätzliche Investitionskosten in der Höhe von insge-



Es gilt, unserem Heimatplaneten Sorge zu tragen!



**Energieformen mit Zukunftspotenzial: Wind- und Sonnenenergie sowie Wasserkraft**

samt über 29 Mio. Franken und ein zusätzlicher Personalaufwand von 10 Mio. Franken.

**Klimaschutz – aber bitte ohne Ideologie**

Die Stadtbevölkerung wird sich Ende September 2022 zur Klima- und Energiestrategie äussern dürfen. Dabei stimmen wir über Änderungen in drei Reglementen sowie über einen Sonderkredit von insgesamt 33 Mio. Franken ab. Im Grossen Stadtrat haben FDP und Mitte einen Gegenvorschlag eingebracht, welcher der Stimmbevölkerung als Alternative vorgelegt wird. Dieser verzich-

tet auf wirkungslose und rein ideologisch motivierte Massnahmen. So plant die Stadt Luzern ein Verbot von benzin- und dieselbetriebenen Fahrzeugen sowie ein Verbot von nicht erneuerbarem Strom auf Stadtgebiet. Diese Verbote sind kaum umsetzbar und nur mit einem enormen Aufwand zu kontrollieren. Zusätzlich soll die Hälfte der Parkplätze auf öffentlichem Grund aufgehoben werden, obwohl erst kürzlich über den Parkplatzkompromiss abgestimmt wurde. Der Autoverkehr soll bis 2040 um 15 Prozent reduziert werden, was mit weiterem Parkplatz- und Strassennetzabbau erreicht werden soll. Auch ist geplant, dass für Unternehmen eine Parkplatzbewirtschaftungspflicht eingeführt wird, wenn sie mehr als 30 Mitarbeitende haben, und für Hauseigentümer wird eine neue Beratungspflicht geschaffen. Mit dem Gegenvorschlag wird

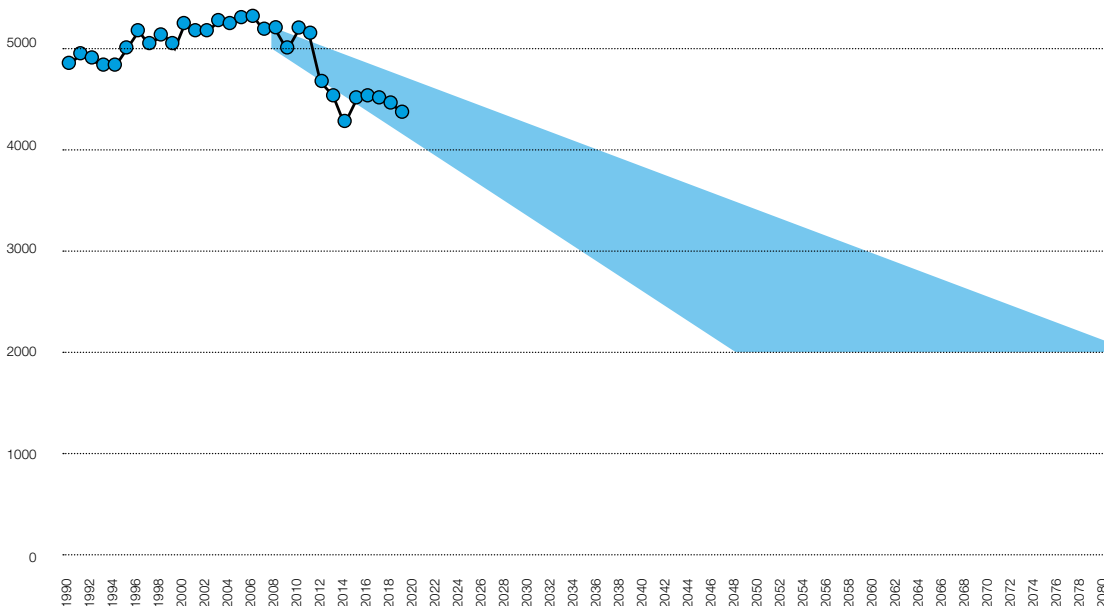
auf diese ideologischen und wirkungslosen Forderungen verzichtet.

**Ihre Unterstützung zählt!**

Neben dem Hauseigentümergebieterverband, dem Wirtschaftsverband Stadt Luzern und der City-Vereinigung unterstützt auch KMU Littau Reussbühl das konstruktive Referendum. Wir unterstützen damit eine fortschrittliche Klimapolitik, die in gewissen Teilen progressiver sein darf als in ländlichen Gebieten. Deshalb heissen wir auch die Stossrichtung und grosse Teile der Klima- und Energiestrategie gut. Die vom Grossen Stadtrat geforderten Verbote und die teils nicht umsetzbaren Forderungen können wir aber nicht unterstützen. Darum soll der Stimmbevölkerung eine wirkungsvolle und mehrheitsfähige Klimavorlage in Form des Gegenvorschlags vorgelegt werden. Mit dieser setzen wir uns realistische und erreichbare Ziele. Unterschreiben Sie heute noch den beiliegenden Unterschriftenbogen und unterstützen Sie eine fortschrittliche und wirksame Klimapolitik.

Marco Baumann, FDP-Grossstadtrat / Vorstand KMU Littau Reussbühl

**Zeitreihe des Leistungsbedarfs in Watt pro Einwohner der Stadt Luzern pro Jahr. Die hellblaue Fläche kennzeichnet den Absenkpfad gemäss Energie-reglement.**



**Aus dem Grossen Stadtrat**



Der Luzerner Stadtrat ist alles andere als erfolgreich ins neue Jahr gestartet. Mitte Januar gab er bekannt, wie er die Initiative «Lebendiges Inseli statt Blechlawine» umsetzen möchte. Dabei stützte er sich auf die Erkenntnisse aus einer Machbarkeitsstudie. Die Studie zeigte zwar verschiedene Varianten für die Neugestaltung des Inseli auf, mit welcher auch die Mäas am heutigen Standort weitergeführt werden könnte. Trotzdem möchte der Stadtrat das Inseli als reine grüne Parkanlage gestalten und die Mäas damit aus der Innenstadt verbannen. Und das, obwohl er vor der damaligen Abstimmung immer betont hat, dass die Mäas nicht betroffen sein wird. Somit begeht der Stadtrat mit diesem Entscheid offensichtlich Wortbruch. Für mich persönlich ist es unverständlich, warum der Stadtrat seine Versprechen bricht. Ich hoffe, dass die nun lancierte Initiative der bürgerlichen Parteien ermöglicht, dass der Standort Inseli beibehalten werden kann. Mit seinem Entscheid zum Inseli hat der Stadtrat wohl nicht nur die Bevölkerung aufgebracht, sondern wahrscheinlich auch die Volksabstimmung zur unterirdischen Velostation beeinflusst. Die Stimmbevölkerung hat die Vorlage mit 52 Prozent abgelehnt. Auch KMU Littau Reussbühl hat sich gegen dieses überdimensionierte Projekt ausgesprochen, welches inzwischen viel zu teuer veranschlagt wurde. Die Versprechen des Stadtrats, dass diese Velostation notwendig und entsprechend genutzt wird, wie auch das Versprechen, dass die Velostation nicht noch teurer wird, wurden mit dem Mäas-Debakel wohl kritischer betrachtet. Dass es aber eine Parkierungslösung in und rund um den Bahnhof braucht, ist unbestritten. Es sollen nun Synergien mit dem Bau des Durchgangsbahnhofs sowie einem neuen Parkhaus für Autos genutzt werden. Wir werden uns dabei für eine verhältnismässige Lösung einsetzen.

Marco Baumann, FDP-Grossstadtrat / Vorstand KMU Littau Reussbühl



**MedicineChinese Shen**  
Praxis für Traditionelle Chinesische Medizin



*Akupunktur*

*Ohrakupunktur*

*Schröpfen*

*TCM Kräutertherapie*

*Moxibustion*

*Tui-Na Heimassage*

Besorgt über die Nebenwirkungen der westlichen Medizin? Wollen Sie Ihre Beschwerden loswerden mit natürlichen Methoden?

Es ist Zeit, Ihrem Körper und Ihrer Gesundheit was Neues und Natürliches zu gönnen.

Lassen Sie sich bei uns von der authentischen Traditionellen Chinesischen Medizin überzeugen!

Oberdorf 2  
6206 Neuenkirch

☎ 041 467 09 80

[www.medicinechinese-shen.ch](http://www.medicinechinese-shen.ch)

Industriestrasse 2  
6102 Malters

☎ 041 497 09 01

[medicinechinese-shen@gmx.ch](mailto:medicinechinese-shen@gmx.ch)

**zemp**  
**SANITÄR AG**

**Rothenring 9  
6015 Luzern**

**Telefon 041 260 33 37  
Fax 041 260 33 03**

**Kolben 9  
6032 Emmen**

**[www.zempsanitaer.ch](http://www.zempsanitaer.ch)**

**Weitsicht**  
Neubau

**Umsicht**  
Renovation

**Rücksicht**  
Restaurierung

**TRIPOL Architekten AG**  
Neubau Renovation Restaurierung

Architekturbüro ETH SIA  
Luzernerstrasse 144  
6014 Luzern  
Telefon 041 417 27 27

[www.tripol-architekten.ch](http://www.tripol-architekten.ch)  
[info@tripol-architekten.ch](mailto:info@tripol-architekten.ch)

**Würdevoll und  
persönlich.**



**EGLI  
BESTATTUNGEN**

Luzern

Hallwilerweg 5, 6003 Luzern

24 h-Telefon 041 211 24 44



David Beeler  
Bestatter mit eidg. Fachausweis



Martin Mendel  
Geschäftsleiter



Nicole Blättler  
Bestatterin / Beraterin

[www.egli-bestattungen.ch](http://www.egli-bestattungen.ch)



# Slot Car Racing Luzern



Slot Car Racing Luzern wurde im Jahr 1989 als Verein gegründet und ist seit 2013 im Gebäude der Firma Mettler Trockenbau AG, Grossmatte 17, 6014 Luzern, domiziliert.

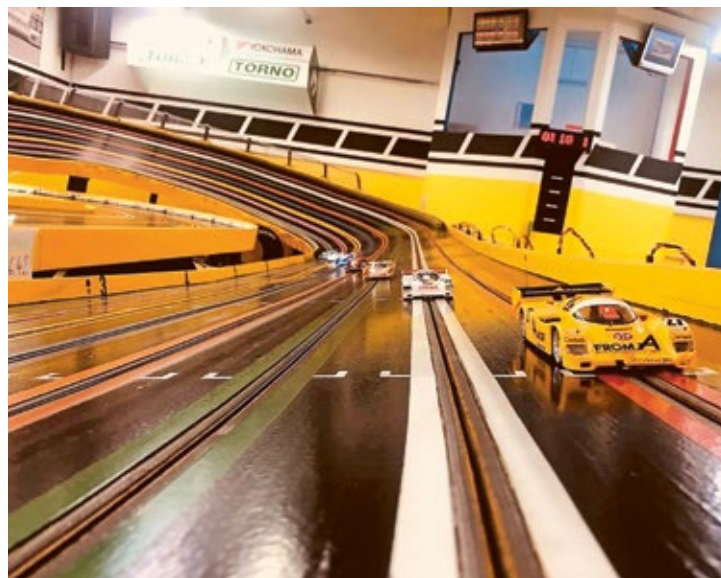
Slot Car, im Volksmund auch häufig als «Carrera Rennbahn» bekannt, entstand in den 60er-Jahren zuerst in Amerika, womit ein echter Boom bei Begeisterten des Motorsports ausbrach. Sehr schnell verbreitete sich diese Sportart auch in ganz Europa. Nach ein paar Jahren flachte das Interesse jedoch etwas ab und erst mit der Entwicklung der originalgetreuen Scale-Autos aus verschiedenen Motorsportgruppen stieg das Interesse erneut an.

Das Slot Car Racing Luzern verfügt über zwei hervorragende Rennbahnen: eine 4-Spur-Bahn mit einer Streckenlänge von ca. 38 m und eine 8-Spur-Bahn mit gar knapp 50 m Streckenlänge. Gerade in Zeiten der Digitalisierung ist es wunderschön, diese Sportart noch mit echten elektrisch betriebenen Rennautos auszuüben. Natürlich geht es auch hier nicht ganz ohne Elektronik, so wird die computergesteuerte



Zeitmessung auf eine Tausendstel-sekunde genau je Spur gemessen, um im Qualifying oder Rennen nichts dem Zufall zu überlassen. 8-Spur-Bahnen, wie das Slot Car Racing Luzern eine besitzt, gibt es ganz wenige in der Schweiz und das ist somit ein echtes Privileg dieses Vereins. Für schnelle und ambitionierte Slot-Car-Rennfahrer führt der Verband SSRA eine Schweizer Meisterschaft durch, wo auf verschiedenen Anlagen in der Schweiz (u.a. in Luzern) die Austragungen stattfinden.

Das Team des Slot Car Racing Luzern, zurzeit mit zirka zehn Aktimitgliedern, ist daran interessiert, Neumitglieder in jedem Alter aufzunehmen und entsprechend in diesen Rennsport einzuführen. Für Spezial-Events

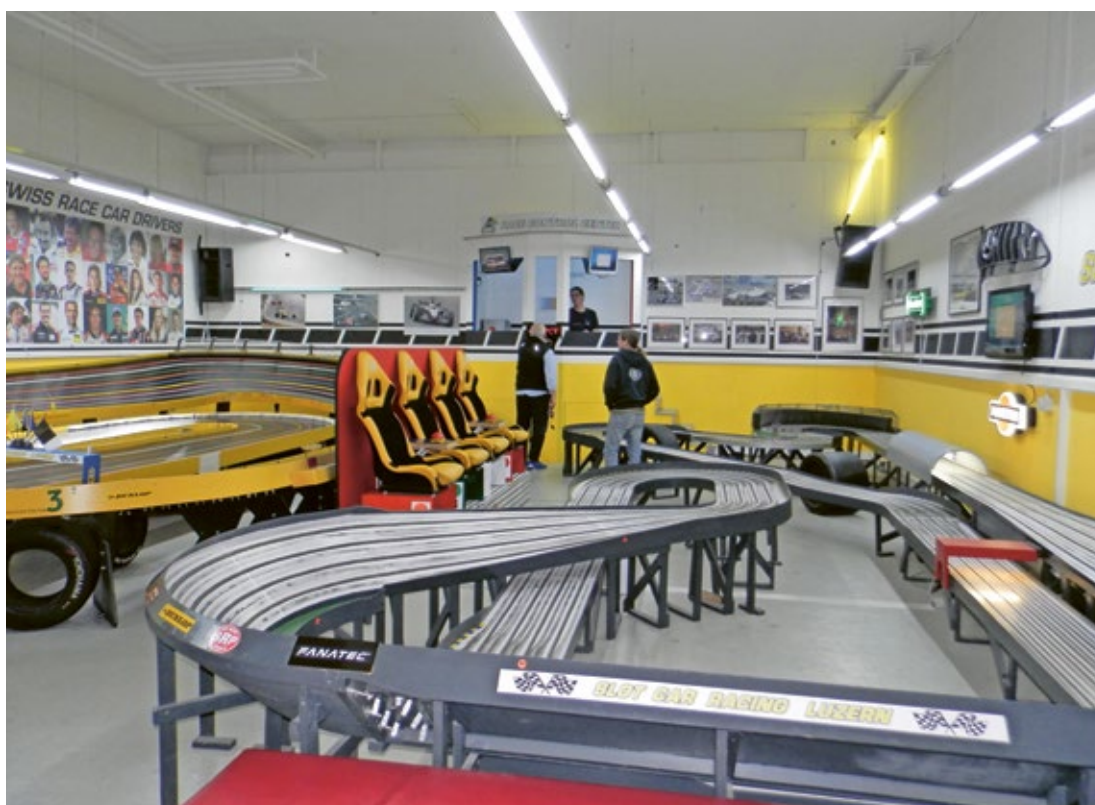


Die 8-Spur-Bahn bietet Fahrspass auf 50 m Streckenlänge.

Seit 2013 bei der Firma Mettler Trockenbau AG domiziliert: Slot Car Racing Luzern

wie Firmenanlässe, Geburtstagsfeiern usw. können die Anlagen, gegebenenfalls inklusive Apéro und Verpflegung, gemietet werden. Dank einiger Sponsoren, Bahnvermietungen und Mitgliederbeiträgen können die fixen Kosten für den Betrieb der Anlagen gedeckt werden.

Nebst den Slot-Car-Bahnen verfügt der Verein über mehrere Computer-Rennsimulatoren, die auf einem professionellen Programm laufen, sodass auch für Interessierte der elektronischen Rennsimulation spannende Rennen auf allen bekannten Rennstrecken der Welt durchgeführt werden können.



## Informationen

Weitere Informationen über das Slot Car Racing Luzern sind auf [slot-car-luzern.ch](http://slot-car-luzern.ch) zu finden.

Interessierte können auch unverbindlich an einem Trainingsabend teilnehmen. Wir freuen uns über jeden Kontakt.



## Ein Verein für die Kleinsten: Verein Spielgruppe Littau

Die Spielgruppe «Schnäggehus» und die Waldspielgruppe «Wurzelzwärg» sind bestimmt vielen bestens bekannt. Seit vielen Jahren prägen die beiden Angebote im Stadtteil Littau die Erziehungslandschaft aktiv mit.

Schon immer gemeinsam organisiert, treten die beiden Gruppen seit 2018 als Verein Spielgruppe Littau auf. Der Schritt zum Verein wurde gewagt, um das Angebot stetig anzupassen. Steigende Anforderungen aus Politik und Gesellschaft können besser aufgefangen werden, weiter können Abläufe mit Behörden und Schulen professionell aufgegleist werden. Die Zusammenarbeit mit der Stadt Luzern bereichert unseren Verein sehr.

Der Verein Spielgruppe Littau ist eine politische und konfessionell unabhängige Institution für Kinder von drei Jahren bis zum Kindergartenbeginn. Im Zusammensein mit anderen Kindern werden wertvolle Erfahrungen für die weitere Entwicklung gemacht. Das Kind steht immer im Mittelpunkt. Unsere Leiterinnen besuchen laufend Weiterbildungen und haben einen grossen Erfahrungsschatz. Der Verein hat das Ziel, die Kleinsten abzuholen, eine Integration in eine Gruppe zu ermöglichen und wertvolle Erfahrungen aller Art zu sammeln.

Wir freuen uns sehr, dass sich unsere Angebote seit der Vereinsgründung um ein Vielfaches erweitert haben. Neue Spielgruppenvarianten sind möglich, die Spielgruppenräumlichkeiten konnten dank diverser Spenden und des grossen Einsatzes unserer Spielgruppenleiterinnen einla-



**Kuschelige  
Lesecke und ein  
Begegnungskreis  
in der Innenspiel-  
gruppe.**

ender und farbenfroh umgestaltet werden. Die frühe Sprachförderung und das freie Spiel sind zentrale Punkte in unserem Leitfaden. Jede Gruppe kann bis zu 12 Kinder aufnehmen und wird von zwei Spielgruppenleiterinnen betreut.

### Was lernt man in der Spielgruppe?

#### • Innenspielgruppe «Schnäggehus»

Im gemeinsamen Spiel lernen die Kinder Wichtigkeiten des Lebens kennen: Selbstvertrauen, Einfühlungsvermögen und Selbstständigkeit. Alle diese Erfahrungen erleichtern den Start in den Kindergarten. Die Innenspielgruppe

wird mit Geschichten, Rollenspielen, Liedern und Bastelarbeiten angeleitet. Dabei stehen spielerisches Erleben, lustbetontes Erproben und gemeinsames Tun im Zentrum aller Aktivitäten. Es besteht kein Leistungsdruck. Die Spielgruppe «Schnäggehus» findet an der Flurstrasse 6 in 6014 Luzern jeweils von 8.30 bis 11.00 Uhr und von 13.30 bis 16.00 Uhr statt.

#### • Waldspielgruppe «Wurzelzwärg»

Auch wenn Sie selbst viel in der Natur sind, Erlebnisse mit Gleichaltrigen sind einmalige und bereichernde Erfahrungen für die Kinder.

### Unsere Angebote

Unsere Angebote finden Sie auf [www.spielgruppe-littau.ch](http://www.spielgruppe-littau.ch). Sowohl in der Innen- als auch in der Waldspielgruppe hat es ab September 2022 noch freie Plätze. Wir freuen uns über Ihr Interesse. Unser Sekretariat wird Sie gerne beraten.

**Das Waldsofa als  
«Klassenzimmer»  
im Freien.**



Die vier Elemente – Erde, Wasser, Luft und Feuer – begleiten die Kinder das ganze Jahr über jeweils draussen im Wald. Sie lernen mit dem vielfältigen Naturmaterial im Wald zu experimentieren und zu spielen. Gleichzeitig können sie sich in der Natur austoben und erhalten einen Einblick in die Tierwelt des Waldes. Die Waldspielgruppe findet in jeder Jahreszeit statt. Treffpunkt und Verabschiedung der Waldspielgruppe ist am Unterwilrain. Der Waldmorgen findet im Gütschwald statt. Jeweils am Dienstag-, Mittwoch- und Freitagmorgen von 9.00 bis 11.30 Uhr ist Waldspielgruppe. Es können auch zwei Halbtage im Wald besucht werden.

Der Verein Spielgruppe Littau nimmt am Programm zur Sprachförderung im Vorschulalter der Stadt Luzern teil. Bei einer Spielgruppenanmeldung für mindestens zwei Halbtage prüft die Stadt die Vergütung des Spielgruppenbeitrags.

**In jeder Jahreszeit  
und bei jedem  
Wetter draussen.  
Die Kinder sind  
rundum gut  
betreut: Spiel und  
Spass sind  
garantiert.**



## THE ALL-NEW i4 GRAN COUPÉ



**Steiner Group AG**  
6015 Luzern  
steiner-group.ch

**Steiner Group AG**  
6010 Kriens  
steiner-group.ch

**Steiner Group AG**  
6374 Buochs  
steiner-group.ch

# Claude Bucher AG

## SPENGLERTECHNIK



Staldenhof 8  
6014 Luzern

Tel: 041 250 57 48  
Fax: 041 250 50 04

info@claudebucherag.ch  
www.claudebucherag.ch

- Spenglerarbeiten
- Spengler Baudienstleistungen
- Metallbau Fertigteile
- Blitzschutzanlagen
- Metaldächer
- Flachdach-Arbeiten
- Fassaden



Rothenring 9c 6015 Luzern  
Tel 041 260 25 25 [www.zenklusen.com](http://www.zenklusen.com)

## Handwerk mit Qualität



- Parkett
- Bodenbeläge
- Teppiche
- Oberflächenbehandlungen



Albert Fäh GmbH • Imfangstrasse 11 • 6005 Luzern  
Telefon 041 360 58 50 • [www.faeh-parkett.ch](http://www.faeh-parkett.ch)

# Koooompetent

## in allen Bereichen.



Heizung | Kälte



Kundendienst



Sanitär



Lüftung | Klima



Bauspenglerei



Herzog Haustechnik AG  
Luzernerstrasse 86  
6014 Luzern  
[www.herzooog.ch](http://www.herzooog.ch)

**HERZOOOG**  
HAUSTECHNIK + BAUSPENGLEREI

Herzog Bauspenglerei AG  
Luzernerstrasse 86  
6014 Luzern  
[www.herzooog.ch](http://www.herzooog.ch)

**BUOB HOLZBAU AG**





## «En mörderrische Apéro»

Ein Krimi-Dinner in vier Akten  
von Ramona Pfund.

Liebe Leserinnen, liebe Leser, wir vom Theater Littau-Reussbühl freuen uns sehr, endlich wieder vor Publikum spielen zu dürfen! Dieses Jahr hat sich unser Regisseur etwas ganz Spezielles ausgedacht, und obwohl wir alle die Bühne lieben, werden Sie uns heuer auf gleicher Augenhöhe sehen und hören. Wir spielen in drei hiesigen Restaurants und garantieren damit doppelten Genuss. Ein feines Essen und einen spannenden Theaterabend. Grund genug, uns zu besuchen?

Dank der guten Zusammenarbeit mit den Wirten, des grossen Ideenreichtums des Regisseurs Fredy Duss und der Flexibilität der Spielerinnen und Spieler präsentieren wir Ihnen dieses Jahr «En mörderrische Apéro», ein Krimi-Dinner in vier Akten von Ramona Pfund.

Robert Reichenbach trinkt zum Apéro gerade genüsslich ein Cüpli. Plötzlich bricht er über seinem Gedeck zusammen. Die Küchenhilfe Nick Meier ist sofort zur Stelle und ruft den langjährige Küchenchef Fredy Schnyder.

Kommissarin Pia Pfefferkorn will an der Bar ihren Feierabend zelebrieren, als sich der mysteriöse Vorfall ereignete. Sie kann nur

EIN KRIMI-DINNER IN VIER AKTEN VON RAMONA PFUND • REGIE: FREDY DUSS

**KRIMI-DINNER**

**VORVERKAUF**  
AB 01. MÄRZ 2022  
unter  
[www.theaterlittau.ch](http://www.theaterlittau.ch)

Tel. Vorverkauf jeweils  
Dienstag und Mittwoch  
18:30 - 20:00 Uhr  
**079 474 93 95**

**EN  
MÖRDERISCHE  
APÉRO**

**CHF 88.-**  
Inkl. Apéro,  
4-Gang-Menu  
& Theater  
(exkl. Getränke)

**AUFFÜHRUNGEN 2022**

SA	30. April	19:30 Uhr	Restaurant Thorenberg, Littau
FR	06. Mai	19:30 Uhr	Gasthaus Ochsen, Littau
SA	07. Mai	19:30 Uhr	Gasthaus Ochsen, Littau
FR	20. Mai	19:30 Uhr	Restaurant Thorenberg, Littau
SA	21. Mai	19:30 Uhr	Restaurant Thorenberg, Littau
SO	22. Mai	16:30 Uhr	Restaurant Don Carlos, Reussbühl
MI	25. Mai	19:30 Uhr	Restaurant Don Carlos, Reussbühl
DO	26. Mai	16:30 Uhr	Restaurant Don Carlos, Reussbühl
FR	27. Mai	19:30 Uhr	Restaurant Thorenberg, Littau
SA	28. Mai	19:30 Uhr	Gasthaus Ochsen, Littau

### Aufführungen

**30. April bis 28. Mai 2022**  
Vorverkauf zwingend, da es keine Abendkasse hat.

### Aufführungsorte

Restaurant Don Carlos, Reussbühl  
Gasthaus Ochsen, Littau  
Restaurant Thorenberg, Littau

Weitere Infos und Vorverkauf unter  
[www.theaterlittau.ch](http://www.theaterlittau.ch)

noch den Tod des schwerreichen Herrn feststellen. Die Wirtsfrauen – Gattin, Tochter und Schwiegermutter des Verstorbenen – sind schockiert und werden mit der Frage konfrontiert, wie es nun weitergehen soll.

Unwillig, aber mit Scharfsinn macht sich die Kommissarin an die Auflösung des Rätsels – dass es Mord war, wird schon bald klar. Leider haben alle Familienmitglieder und Mitarbeiter ein perfektes Motiv, doch keinesfalls ein wasserdichtes Alibi für die kaltblütige Tat ...

Vielleicht können die anderen Gäste Pia Pfefferkorn weiterhelfen? Bei der Spurensuche in diesem spannenden Fall hilft jeder Hinweis. In diesem Sinne grüssen wir Sie ganz herzlich und freuen uns auf ein Wiedersehen.

Claudia Talotti, Theater Littau-Reussbühl

**Hochspannung pur  
an drei verschiedenen  
Aufführungsorten**



Nähe ist Trumpf –  
Werbung im richtigen Umfeld schalten!

## beagdruck – Ihr Inseratpartner für das KMU-Magazin

Sie möchten ein Inserat schalten? Kein Problem! Das Inserate-Team von beagdruck berät Sie kompetent und erledigt alles für Sie. Sie platzieren Ihr Inserat auf einer ausgezeichneten Werbepattform mitten in Ihrem Lebens- und Arbeitsmittelpunkt.

Wir freuen uns auf Ihren Kontakt  
Team beagdruck  
Josef Lustenberger

[www.ulrmagazin.ch](http://www.ulrmagazin.ch)  
[inserate@ulrmagazin.ch](mailto:inserate@ulrmagazin.ch)

**beagdruck**  
mehr als gut drucken



Ihr Partner für  
familienfreundliches Wohnen

[www.wgl.lu](http://www.wgl.lu)

# APOTHEKE DROGERIE

Anita Wampfler  
Eidg. Dipl. Apothekerin ETH  
Tel. 041 259 22 59

## RUOPIGEN

Ruopigen-Zentrum  
6015 Luzern  
Fax 041 259 22 58

Homöopathie  
Spagyrik  
Bachblüten  
Naturheilmittel  
Teemischungen



Gesundheitsvorsorge  
Medikamente  
Drogerieartikel  
Kosmetik

[www.apotheke-ruopigen.ch](http://www.apotheke-ruopigen.ch)

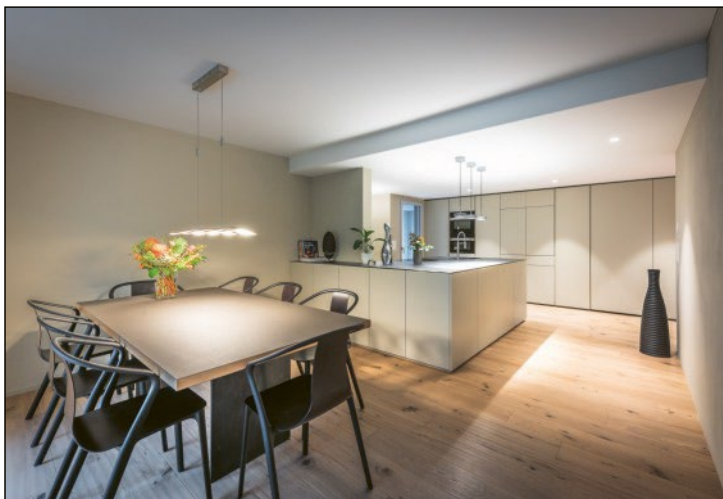
SCHREINEREI  
041 260 40 60



LUZERN und ESCHENBACH

INNENAUSBAU  
■ UMBAUTEN ■  
REPARATUREN  
■ MOEBEL ■

ROTHENRING 9  
6015 LUZERN  
N 079 686 23 22  
[schreiner.renggli@bluewin.ch](mailto:schreiner.renggli@bluewin.ch)



 PORTMANN  
MEIER

KÜCHEN  
INNENAUSBAU  
MÖBEL

DIE WERKSTATT -  
WO IHRE TRÄUME  
ENTSTEHEN...



# CLINISpraxis

## Hausarztmedizin

Orthopädie Kardiologie Radiologie

Gasshof 3 6014 Luzern Littau Tel. 041 544 99 99

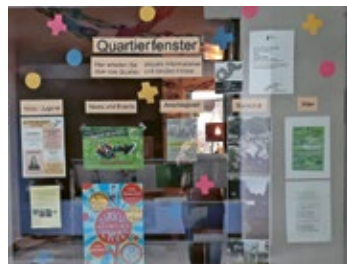
[www.clinis.ch](http://www.clinis.ch)

# Corona zum Trotz – Begegnung, Austausch und Gestaltung im Quartier

Wir von der Jugendarbeit Littau und Reussbühl und der Quartierarbeit Littau schauen zurück aufs alte, nicht immer einfache Jahr und werfen einen Blick in die Zukunft.



**Misslichen Verhältnissen zum Trotz konnten auch 2021 viele Veranstaltungen durchgeführt werden, die den Quartierbewohnern Gelegenheit zur Begegnung boten.**



O bwohl die epidemische Lage im letzten Jahr die Durchführung von Veranstaltungen und die Begegnungsmöglichkeiten eingeschränkt hat, konnten die Angebote für die Kinder und Jugendlichen aufrechterhalten werden. Der Kids-treff für die 4. bis 6. Primarschul-klassen sowie der Jugendtreff für die Oberstufe im «Piazza» wurden stets gut besucht und es fanden diverse Aktionen und Projekte statt, welche partizipativ mit den Kindern und Jugendlichen geplant und durchgeführt wurden. Doch nicht nur im Kinder- und Jugendhaus Piazza war einiges los, auch im öffentlichen Raum fanden diverse Aktionen für und mit der Bevölkerung statt.

Am 28. Mai 2021, am Tag der Nachbarschaft, führte die Quartierarbeit in Zusammenarbeit mit der Pfarrei St. Theodul auf der Wiese beim Fanghöfli-Areal eine Aktion durch, um mit den Nachbarn in Kontakt zu treten und Danke zu sagen.

Im August und September wurde ein Parkplatz beim Fanghöfli zu einem Pop-up-Park umfunktioniert, welcher Raum für Begegnung und Austausch bot. Während dieser zwei Monate haben im Rahmen des Projekts «Quartierpark» diverse Aktionen von verschiedenen Vereinen und Organisationen aus Littau an diesem Ort stattgefunden. Die Wiese wurde unter anderem durch die

Musikgesellschaft, das Littauer Kulturhaus, Vicino, die Kita Fröschli sowie Jungwacht und Blauring bespielt. Diese Veranstaltungen sorgten in dieser schwierigen Zeit für mehr Farbe und Leben im Stadtteil.

Auch die Gruppe Lebendiges Littau, welche von der Quartierarbeit geleitet wurde, hat im Jahr 2021 einiges erreicht. In einem Visionsprozess hat die Gruppe Quartierbewohnenden und -bewohner befragt, was sie sich für Littau im Jahr 2031 wünschen. Die gesammelten Ergebnisse wurden an der Ergebnis-konferenz im November interessierten Vereins- und Organisationsvertretungen, aber auch

Einzelpersonen vorgestellt und mit ihnen besprochen. Impulse aus diesem Netzwerktreffen bewirkten, dass neue Kooperationen entstanden und weitergeführt werden. Die Gruppe Lebendiges Littau hat sich im Anschluss an dieses Treffen aufgelöst im Wissen, dass die Anliegen und Zukunftsideen verschiedene Quartierkräfte (u.a. auch die Quartierarbeit) aufgenommen haben und weitertragen werden.

Mit Freude schauen wir voraus und planen verschiedene spannende Anlässe und Projekte im Quartier.

- Am Samstag 25. Juni, findet auf dem Fanghöfli-Areal ein Flohmarkt statt. Bei Interesse an einem Stand oder sonstigen Fragen zum Anlass schicken Sie eine E-Mail an Dominik Taisch ([dominik.taisch@stadtluzern.ch](mailto:dominik.taisch@stadtluzern.ch)).
- Vom 7. bis 24. September können Vereine und Organisationen den Pop-up-Park «Quartierpark Fanghöfli» wieder für ihre Aktionen nutzen. Haben Sie Interesse mitzumachen? Dann melden Sie sich bei Daisy Kuliszkiwicz ([daisy.kuliszkiwicz@stadtluzern.ch](mailto:daisy.kuliszkiwicz@stadtluzern.ch)).
- Weiter wird eine Webseite für Sackgeldjobs für Jugendliche von der Praktikantin der Jugendarbeit, Sabrina Fernández, aufgebaut. Ab Juni 2022 wird die Internetseite aufgeschaltet sein und von der Jugendarbeit Littau beworben.
- Die Quartierarbeit Littau hat beim Quartierbüro im Fanghöfli 4 ein «Quartierfenster» eingerichtet. Dort werden Infos aus Littau aufgehängt: Informationen zu kommenden Veranstaltungen, Projekten oder beispielsweise Aufrufe zur Suche nach neuen Vorstandsmitgliedern für einen Verein. Aushänge, Flyer und Infos für das Quartierfenster können an Daisy Kuliszkiwicz geschickt werden.

Dominik Taisch, Leiter Jugendarbeit, und Daisy Kuliszkiwicz, Leiterin Quartierarbeit, freuen sich auf tolle Begegnungen im Quartier.

Daisy Kuliszkiwicz  
Quartierarbeiterin Quartierarbeit Littau

# Don Carlos

RESTAURANT | VINOHEK  
TAKE AWAY | CATERING



## Weindegustation und Verkauf

Jeden **Samstag von 11.00 – 15.00 Uhr**  
oder nach telefonischer Vereinbarung.  
Degustation-/Präsentationsraum für  
Business und Private Events auf Anfrage.  
**Telefon 041 250 66 22**



**Don Carlos**  
Restaurant & Vinoteca

Don Carlos Restaurant & Vinoteca  
Ruopigenplatz 14  
6015 Luzern  
Tel. 041 250 66 22  
info@doncarlos.ch  
www.doncarlos.ch

## Einsatz in Farbe

# Mathis

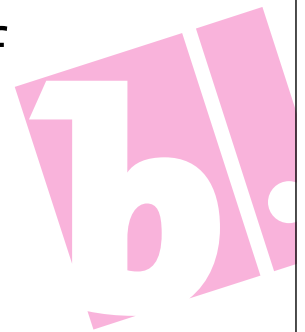
**Maler Mathis AG**

Schrotmättli 12a, Postfach 533, 6014 Luzern

Telefon 041 259 49 39

info@maler-mathis.ch, maler-mathis.ch

## Beratung auf den Punkt.



**b.partner**  
treuhand | steuern | revision

Kauffmannweg 14  
CH-6003 Luzern  
+41 41 226 31 11  
info@bepartner.ch  
[www.bepartner.ch](http://www.bepartner.ch)



**Ati Group GmbH**  
**atissa**  
Küchen – Schreinerei – Innenausbau

Staldenhof 18–22  
6014 Luzern-Littau  
041 259 60 20  
[www.atissa.ch](http://www.atissa.ch)  
info@atissa.ch

Räume zum Wohlfühlen



## Autospritzwerk GmbH

Schrotmättli 11, 6014 Luzern, Telefon 041 252 04 04  
[gm-autospritzwerk.ch](http://gm-autospritzwerk.ch), [info@gm-autospritzwerk.ch](mailto:info@gm-autospritzwerk.ch)



## CLINISpraxis Littau

Am 1. Mai 2020 öffnete die CLINISpraxis im Gasshof 3 ihre Tore. Das Ziel der Praxis war von Anfang an, der Bevölkerung des Stadtteils Littau eine medizinische Versorgung unter dem Motto «Alles aus einer Hand» zu bieten.

Die Patientinnen und Patienten sollten keine langen Wege mehr unternehmen müssen, wenn es um ihre umfassende medizinische Grundversorgung geht. Neben der klassischen Hausarztmedizin durch Fachärzte Allgemeine Innere Medizin bietet die Praxis Sprechstunden von diversen Spezialisten an, welche die Bereiche Orthopädische Chirurgie und Traumatologie des Bewegungsapparates, Kardiologie, Plastische, Rekonstruktive und Ästhetische Chirurgie sowie Radiologie abdecken.

Darüber hinaus werden vor Ort auch Röntgen- und Ultraschalluntersuchungen gemacht. Die Patientinnen und Patienten profitieren hier von der Qualität der RIMED Radiologie. Die Zusammenarbeit mit der Physio- und Sportarena Littau stellt sicher, dass im Haus auch Physiotherapien absolviert werden können. Für die Versorgung mit Kompressionsstrümpfen darf man ebenfalls die CLINISpraxis aufsuchen, denn sie arbeitet mit SCHAUB Kompression.

Direkt vor Ort beziehen die Patientinnen und Patienten ihre Medikamente dank der Zusammenarbeit mit der Wolhuser Apotheke. Da die Praxis mitten in der ersten Welle der Coronapandemie öffnete, war man sich



der Covid-19-Problematik stets sehr bewusst. Jede Nacht werden die Räumlichkeiten, in denen sich die Patientinnen und Patienten bewegen, mittels spezieller UVC-Lampen keimfrei gemacht.

### Alles aus einer Hand

Die Praxis hat sich auch zum Ziel gesetzt, ein Ambiente zu bieten, welches ein gutes Gefühl beim Besuch auslöst. So weckt einiges in der Praxis die Erinnerung an das Meer und an Ferien. Ein Besuch der Praxis soll kein beklemmendes Gefühl auslösen,

sondern auch bereits durch die Einrichtung dazu beitragen, dass sich die Patientinnen und Patienten auf das Gesunde konzentrieren können.

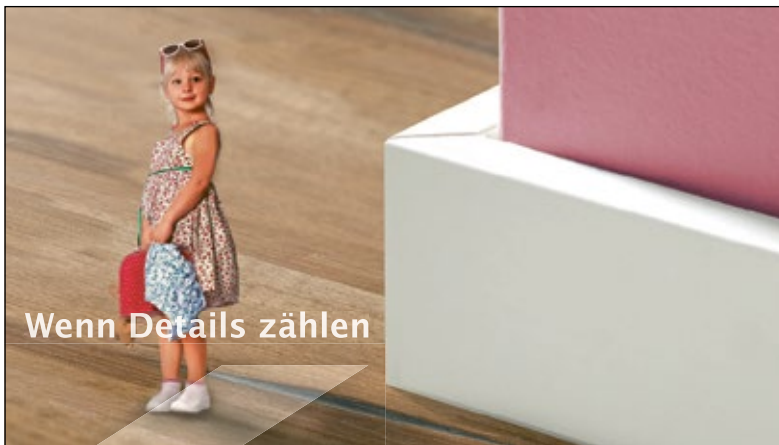
Ralph Hess, der Administrative Leiter und Miteigentümer der CLINISpraxis, lacht, wenn man ihn auf das breite Angebot der Praxis anspricht: «Sie sehen,

wir versprechen nicht zu viel, wenn wir sagen: Alles aus einer Hand.» Die Patientenzahl hat seit der Eröffnung der Praxis steil zugenommen. Trotzdem sind neue Patientinnen und Patienten weiterhin herzlich willkommen!

Ralph T. Hess, CEO CLINIS GmbH

# CLINISpraxis





Wenn Details zählen



Kehlleistenfabrik

Ulmi AG

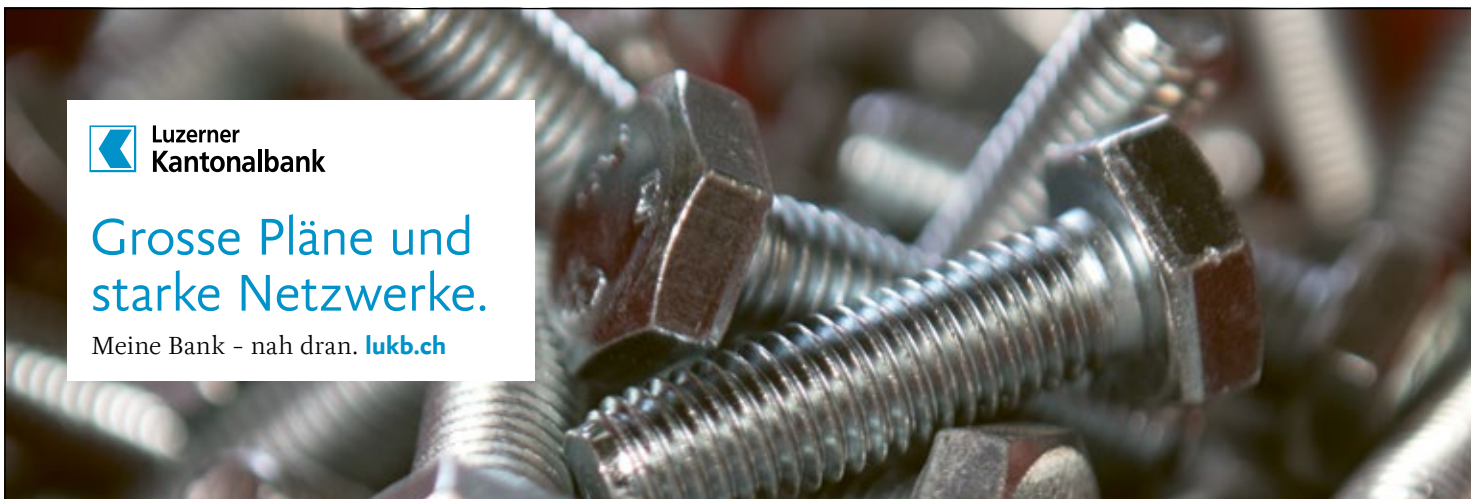
Schrotmättli 16, 6014 Luzern

Telefon 041 250 12 21

www.ulmiluzern.ch

kontakt.ch

Sockelleisten · Kittfugen · Lattenverschläge · Treppenkanten · Pneukästen



Grosse Pläne und starke Netzwerke.

Meine Bank - nah dran. [lukk.ch](http://lukk.ch)

**Kaminfeger**

Herzlichen Dank für Ihr bisheriges Vertrauen

**Lüftungsreinigung**

Gutschein für einen kostenlosen Check-up Ihrer Lüftungsanlage

**Kamin- & Ofenbau**

Besuchen Sie unsere Ofenausstellung in Dierikon

**gabriel rebsamen** Wärme | Luft | Energie Pilatusstrasse 9a, 6036 Dierikon, Tel. 041 318 50 50, [www.gabrielrebsamen.ch](http://www.gabrielrebsamen.ch)

# LINDENMANN REKLAMEN

Beschriftungen Digitaldruck 6014 Luzern

## Kaufmann/-frau EFZ – ein Beruf mit seiner Vielfalt

Mit den verschiedenen Branchen im Beruf Kaufmann/-frau EFZ ist für jedermanns Interesse etwas dabei.



**K**auffrau bzw. Kaufmann üben die meisten Lernenden der Schweiz aus. Dies hat auch gute Gründe. Im KV gibt es 21 verschiedene Branchen. Darunter sind Bank, Bauen und Wohnen, Handel, Privatversicherung, Reisebüro und viele andere Branchen. In jeder Branche gibt es wieder spezifische Arbeiten. Telefonieren, Post bearbeiten, interne Kommunikation, Buchhaltung

und andere abwechslungsreiche Arbeiten werden erledigt. Im Beruf ist Selbstständigkeit und auch Teamfähigkeit gefragt. Freude am Computer ist sehr wichtig sowie auch Organisationsfähigkeit und Sprachgewandtheit.

### Ausbildung

Die Ausbildung zur Kauffrau bzw. zum Kaufmann dauert drei Jahre. In den ersten zwei Lehrjahren ha-

ben die Lernenden zwei Tage pro Woche Schule. Im letzten Lehrjahr findet nur noch ein Schultag pro Woche statt. In der Schule werden die Fächer Deutsch, Wirtschaft und Gesellschaft, Information/Kommunikation/Administration, Sport und eine oder zwei Fremdsprachen unterrichtet. Für Unterstützung bietet die Schule verschiedene Kurse an. Die Schule befindet sich in Luzern. Jeder Schüler arbeitet mit seinem eigenen Laptop. Die Schule bereitet die Lernenden optimal auf ihre Zukunft vor.

### Traumjob mit ausgezeichneten Karrierechancen

Kauffrau bzw. Kaufmann EFZ als Abschluss bietet viele Weiterbildungsmöglichkeiten für die Zukunft an. Berufsprüfungen, höhere Fachprüfungen, Universitätsstudium und viele andere Weiterbildungen können nach einem KV-Abschluss absolviert werden. Nach der Lehre kann der Weg bis ganz nach oben führen.

### Informationen

[www.berufsberatung.ch](http://www.berufsberatung.ch)  
[www.ltp.ch](http://www.ltp.ch)

### Kurzgeschichte



**Leila Wobmann, Lernende Kauffrau EFZ, 2. Lehrjahr, Lötscher Tiefbau AG, Luzern**

#### Warum hast du dich für den Beruf Kauffrau entschieden?

Mir gefällt die Abwechslung im Beruf. Ich finde es spannend, hinter die Kulissen in einem Betrieb zu schauen. Der Kundenkontakt mit dem Telefon macht mir Spass. Ich übernehme gerne Verantwortung.

#### Wieso hast du dich für die Branche Bauen und Wohnen entschieden?

Wie eine Offerte bis zum fertigen Projekt abläuft, finde ich sehr spannend. Die Stimmung ist immer gut und die Leute sind angenehm.

#### Was gefällt dir besonders am Beruf?

Ich habe Einblick in verschiedene Abteilungen. Ich arbeite im Sekretariat, in der Buchhaltung und war auch schon am Empfang.

#### Welche Arbeiten gefallen dir am besten?

Mir gefallen alle Arbeiten sehr. Besonders gerne schreibe ich Briefe und Texte oder arbeite an etwas Organisatorischem.

#### Im Sommer 2023 schliesst du deine Ausbildung als Kauffrau EFZ ab. Was sind deine Pläne für die Zukunft?

Zuerst möchte ich weiterarbeiten und sparen, sodass ich reisen gehen kann. Eine Weiterbildung möchte ich sicher auch absolvieren.

## Offene Lehrstellen

Firma/Ort	Beruf	Kontakt	Telefon	2022	2023
Buob Holzbau AG	Zimmermann EFZ	Mike Buob	041 250 18 34	–	1
Elektro Fuchs Littau GmbH	Elektroinstallateur/in EFZ	Marcel Dellenbach	041 250 27 27	1	1
Gallati AG Heizung – Sanitär – Service	Hezungsinstallateur EFZ	Boris Hildebrand	041 249 30 85	–	3
Gallati AG Heizung – Sanitär – Service	Sanitärinstallateur EFZ	Boris Hildebrand	041 249 30 85	2	3
Garage Marcel Stalder AG	Automobilfachmann EFZ (m/w/d)	Sven Stalder	041 250 46 66	1	–
Lötscher Plus Gruppe	Strassenbauer/in EFZ/EBA	Nicole Kälin	041 259 07 07	3	3
Lötscher Plus Gruppe	Strassentransportfachmann EFZ	Nicole Kälin	041 259 07 07	1	1
Lötscher Plus Gruppe	Baumaschinenmechaniker/in EFZ	Nicole Kälin	041 259 07 07	–	1
Schärli Elektro.com AG	Elektroinstallateur EFZ	Ruedi Blättler	041 241 02 41	–	1
Schärli Elektro.com AG	Montageelektriker EFZ	Ruedi Blättler	041 241 02 41	–	1
Zimmermann Technik AG	Automatiker/in EFZ	Simon Blättler	041 268 12 12	–	1
Zimmermann Technik AG	Automatikmonteur/in EFZ	Simon Blättler	041 268 12 12	–	1

## Regeln Sie Ihre Bestattung kostengünstig mit einem einmaligen Beitrag.

Sorgen Sie vor und bestellen Sie jetzt mehr Informationen.



**Kremationsverein Luzern**  
Postfach 3111, 6002 Luzern  
Tel. 041 360 51 58  
oder 041 420 34 51  
[www.kremationsverein.ch](http://www.kremationsverein.ch)

 **Luzerner Qualitäts-Kompost**



### Hol dir die perfekte Erde für deinen Garten!

- **Lieferservice**
- **24h Selbstbedienung**



Tel. 041 498 04 98  
[www.weierhus.ch](http://www.weierhus.ch)

Weierhus 3 · 6102 Blatten

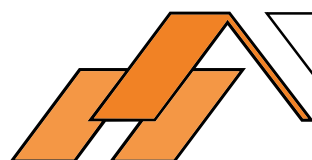
**Steildach  
Flachdach  
Fassaden  
Spenglerei...**

[www.haldi-bedachungen.ch](http://www.haldi-bedachungen.ch)

 **HALDI  
ERICH**

B E D A C H U N G E N A G

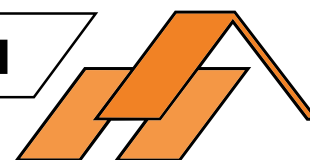
*Haldi schützt Ihr Gebäude rundum*



**H - B Teleskop-Kran GmbH**

6014 Luzern

Tel. 041 250 13 33



**KERAVITA**

Kompetenzzentrum für Platten, Naturstein und Parkett

**NATURSTEIN  
KUNSTSTEIN  
KERAMIKPLATTEN  
TERRASSENPLATTEN  
PARKETT**

**KERAVITA AG**

Staldenhof 12 · CH-6014 Luzern  
Tel. +41 41 259 60 10

[www.keravita.ch](http://www.keravita.ch)  
[info@keravita.ch](mailto:info@keravita.ch)



**matter  
metallbau**<sup>AG</sup>

6014 Luzern • [matter-ag.ch](http://matter-ag.ch)

## Geplante Vereinsanlässe

Der Quartierverein Matt freut sich auf das kommende Vereinsjahr und hofft nach der langen Pandemiepause, die geplanten Vereinsanlässe wieder durchführen zu können.

Die diesjährige Generalversammlung begann mit einem Apéro. Dabei freuten sich alle auf Kontakte und gute Gespräche. Bei der anschliessenden GV führte Vizepräsident Stefan Lingg durch die GV. Infolge der ausgefallenen Anlässe der letzten zwei Jahre wurden im Jahresbericht folgende besondere Ereignisse erwähnt:

- Neugestaltung der Zimmereggbad 2023
- geplanter Veloweg Grossmatte-Kreuzstutz
- Neubau der Schulanlage Rönimoos und Vorstellung des Projekts

Ebenfalls konnte der Vorstand die finanzielle Unterstützung des Littauer-Trails und der Littauer Fasnacht 2022 bekannt geben. Beide Anlässe sind grossartige Erlebnisse und eine gute Sache für die Littauer Bevölkerung.

Im Anschluss an die GV durften die Teilnehmer in die Geschichte unserer Quartiere eintauchen. Beat Krieger zeigte mit grosser Leidenschaft Bilder von heute und vergangenen Zeiten.

Wir freuen uns nun auf das Jahresprogramm, welches viele Aktivitäten vorsieht.

Projektsieger  
«am Platz»  
[www.qvmatt-luzern-littau.ch](http://www.qvmatt-luzern-littau.ch)



### Anlässe

- 14. Mai 2022: Frühlingsanlass
- 20. August 2022: Sommerfest
- 22. Oktober 2022: Herbstanlass
- 6. Januar 2023: Neujahrsapéro
- 31. März 2023: GV

## Neujahrsapéro und Fackelwanderung

Wir berichten nachfolgend von unseren vergangenen Anlässen im Jahr 2022.

Als erster Anlass im neuen Jahr fand am 7. Januar unser traditioneller Neujahrsapéro, zum ersten Mal beim Vicino in Littau (ehemalige Fanghöfli-Apotheke) statt. Esther Helfenfinger, die Standortleiterin, empfing uns herzlich, erzählte von der Institution und verwöhnte uns mit selbstgemachten Schinkengipfeli.

Am 11. Februar fand unsere Fackelwanderung statt. Wir starteten dieses Jahr bei der Dorfkirche Littau und liefen via Längweiher



zum Waldschwimmbad Zimmeregg. Dort angekommen, liessen wir den Abend an der Feuerstelle mit einer Gerstensuppe und diversen Getränken ausklingen.

Auf unserer Homepage finden Sie weitere Fotos und Berichte sowie Informationen für Neumitglieder. Der Vorstand freut sich auf weitere tolle Anlässe.

Warmer Empfang  
am Neujahrsapéro  
beim Vicino in Littau



### Unsere nächsten Anlässe

8. April 2022  
Generalversammlung  
im Restaurant Ochsen Littau

Start der Fackelwanderung  
bei der Dorfkirche in Littau

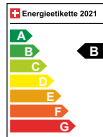




NISSAN  
INTELLIGENT  
MOBILITY

## Der neue NISSAN QASHQAI

Elektrifiziert durch Mild-Hybrid-Antrieb  
Auch als 4x4 Automat



NISSAN QASHQAI VISIA 1.3 DIG-T Mild-Hybrid / 140 PS: Treibstoffverbrauch kombiniert: 6.7 l/100 km; CO<sub>2</sub>-Emissionen kombiniert: 151 g/km; Energieeffizienz-Kategorie B.

Seit mehr als 30 Jahren Ihr Nissan Partner!

### **GARAGE MARCEL STALDER AG**

Spahau 4 • 6014 Luzern-Littau • Tel.: 041 250 46 66  
www.garagestalder.ch  
Batterie- und Pneuhaus - Reparatur & Verkauf sämtlicher Marken

# ARNOLD & SOHN Bestattungsdienst AG

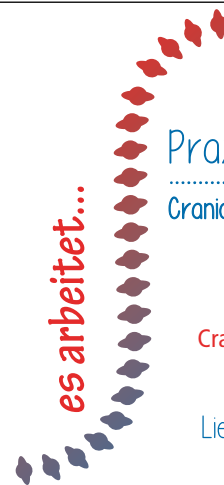
Tag und Nacht  
041 210 42 46  
Waldstätterstrasse 25  
6003 Luzern

beraten, begleiten  
und entlasten

zuverlässig und  
erfahren

persönlich und  
kompetent

[www.arnold-und-sohn.ch](http://www.arnold-und-sohn.ch)



es arbeitet...

## It Works

Praxis für Therapie & Wellness

Craniosacraltherapie • Medizinische Massagen FA

Krankenkassen (Zusatzversicherung) und  
Unfallversicherungen anerkannt

Craniosacral-Therapie für Babys und Erwachsene,  
Spezialisierte Babytherapeutin

Liebetsegg 2 • 6102 Malters • 041 497 12 07  
[www.itworks-schumacher.ch](http://www.itworks-schumacher.ch)

# Rotbach Garage AG

F. Muff / T. Gloggnier  
6016 Hellbühl

Tel 041 467 14 16  
[rotbach-garage.ch](http://rotbach-garage.ch)



Service

### 1 FAHRSTUNDE GRATIS:

10 FAHRSTUNDEN INKL. VERSICHERUNG  
ZUM PREIS VON 930.- STATT  
980.- BEI ABGABE DIESES BONUS.

\*EINLÖSBAR BIS 31.12.2022  
NICHT KUMULIERBAR  
KEINE BARAUSSAHLUNG  
MÖGLICH



## GFAHRLOS

MIT CLAUDIO WYMAN

[www.gfahrlos.ch](http://www.gfahrlos.ch)  
[andrea@gfahrlos.ch](mailto:andrea@gfahrlos.ch)  
Telefon 041 534 06 36  
Mobile 078 773 32 87

## WETTBEWERB

# Wer kennt diese Firma?

### Wettbewerbsfrage

#### Wer sind wir?

Was 1994 als Ein-Mann-Betrieb seinen Anfang nahm, ist heute mit rund 65 Mitarbeitenden ein führendes Unternehmen für erneuerbare Energien und Energieeffizienz. Der Standort des inhabergeführten Unternehmens ist im Energiehaus in Littau.

#### Unser Angebot

Wir sind spezialisiert auf Strom und Wärme aus der Sonne und Ihr kompetenter Partner, wenn es um Lösungen rund um erneuerbare Energien und Energieeffizienz geht. Von der Planung bis zur Überwachung, vom Engineering bis zur Finanzierung, von Solarwärme bis zu Fotovoltaik, von Speichermöglichkeiten bis zur Sicherheit, von der Montage bis zur Schulung. Alles aus einer Hand!

#### Preis ist zu gewinnen

Ein Korb voller nachhaltiger UeliHof-Köstlichkeiten im Wert von

**Fr. 150.–**

### Wettbewerbsbedingungen

Der Wettbewerb richtet sich an die Leser des Informationsmagazins «KMU».

**Wettbewerbsfrage** Gesucht wird ein Geschäft mit den in der Wettbewerbsfrage beschriebenen Merkmalen und Ausprägung. Die Teilnahme am Wettbewerb ist kostenlos und ohne weitere Verpflichtungen.

**Preis** Der Gewinn ist vom gesuchten Geschäft zur Verfügung gestellt und kann nicht bar ausbezahlt werden.

**Eingabe** Die richtige Antwort (Name des gesuchten Geschäfts) ist per E-Mail an beagdruck Luzern oder per Post zu übermitteln.

**Benachrichtigung** Die Gewinnerin, der Gewinner wird mündlich über den Gewinn informiert.

**Rechtsweg** Über den Wettbewerb wird keine Korrespondenz geführt. Der Rechtsweg ist ausgeschlossen. Mit der Teilnahme am Wettbewerb anerkennt die Teilnehmerin, der Teilnehmer diese Wettbewerbsbedingungen.

### Lösungswort

#### Firmenname:

Name/Vorname:

Adresse/PLZ:

Telefon:

Einsenden: E-Mail mail@beagdruck.ch  
beagdruck, Maihofstrasse 76, 6006 Luzern



### Wettbewerb Ausgabe 2/2021

Der Wettbewerbsgewinner ist ausserkoren: **Peter Wagner** (rechts) hat die richtige Antwort geliefert und gewinnt den Gutschein im Wert von Fr. 150.–. Überreicht wird der Gutschein vom Spender **Thomas Unternährer** (links), Inhaber und Geschäftsführer von Matter Metallbau AG in Littau.

## VERKAUF PREMIUM BEEF



Einzelverkauf  
im Hofladen

Täglich von  
8.30 bis 21.00 Uhr  
geöffnet

# Huob

1854

Bestellungen & weitere Infos unter:

Huob - 6014 Luzern  
hofladen@huob.ch / huob.ch



Mischpaket à 10 kg für Fr. 35.-- pro kg  
Abgepackt in Portionen für 2 Personen  
Andere Mengen auf Anfrage

«Lieferdienst möglich»

**SCHNELLMANN**  
FIRMENDISLOKATIONEN

**SCHNELLMANN**  
PLANUNG / ORGANISATION



### Dienstleistungen

**Schnellmann Firmendislokationen AG**

Web: [planung-und-organisation.ch](http://planung-und-organisation.ch)

- Firmen- und Geschäfts- sowie Büro-, Fabrik-, Labor-, Schul-, Bibliotheksumzüge

**Schnellmann Planung und Organisation**

Web: [firmendislokationen.business.site](http://firmendislokationen.business.site)

- Unternehmensberatung und CAFM
- Planung und Durchführung von Dislokationen als Generalunternehmen

### Wir verfügen über geheizte Lager

- ca. 1000 Palettenplätze im Innenlager
- 1000 m<sup>2</sup> Aussenlager und Parkplätze

### Schnellmann Firmendislokationen AG

Grossmatte 17 | 6014 Luzern

Telefon 041 281 44 44

[welcome@firmendislokationen.ch](mailto:welcome@firmendislokationen.ch)

# AGENDA

## April

**Generalversammlung im Restaurant Ochsen Littau**  
Freitag, 8. April 2022  
QV Littau

## Mai

**Kinderfest Littau**  
Samstag, 7. Mai 2022  
09.00–17.00 Uhr beim Fanghöfli  
Verein Kinderfest Littau und  
diverse Vereine Littau

Weitere Infos unter  
[www.kinderfest-littau.ch](http://www.kinderfest-littau.ch)

**Frühlingsanlass**  
Samstag, 14. Mai 2022  
QV Matt

## Juni

**Wanderung**  
Donnerstag, 16. Juni 2022  
QV Udelboden

## August

**Quartierfest**  
Samstag, 13. August 2022  
QV Udelboden

**Sommerfest**  
Samstag, 20. August 2022  
QV Matt

## September

**Jubiläumsfest:  
30 Jahre Chäppelifäscht**  
Sonntag, 4. September 2022  
11.00–17.00 Uhr bei der  
Kappelle Ruopigen  
Sankt Niklausgesellschaft Littau

Weitere Infos unter  
[www.samichlaus-littau.ch](http://www.samichlaus-littau.ch)

## September

**Herbstausflug**  
Sonntag, 4./18. September 2022  
QV Udelboden

## Oktober

**Herbstanlass**  
Samstag, 22. Oktober 2022  
QV Matt

## November

**AG-Weiherputz**  
Samstag, 5. November 2022  
QV Udelboden

## Dezember

**Racletteplausch**  
Samstag, 3. Dezember 2022  
QV Udelboden

## Januar 2023

**Neujahrs-Apéro**  
Sonntag, 2. Januar 2023  
QV Udelboden

**Neujahrs-Apéro**  
Freitag, 6. Januar 2023

## März 2023

**74. Generalversammlung**  
Samstag, 25. März 2023  
QV Udelboden

**Generalversammlung**  
Freitag, 31. März 2023  
QV Matt

Agenda-Termine melden:  
[inserate@ulrmagazin.ch](mailto:inserate@ulrmagazin.ch)  
(Vermerk: Agenda KMU)

**LÖTSCHER** LOGISTIK

Mehr Werte schaffen.



MuldenservicePlus

Profitieren auch Sie von unseren Leistungen. Von Muldenservice in Ihrer Nähe, Transporten über Recycling oder Lieferung von Kies und Beton. Der Umwelt zu liebe.

**Flexibel – Motiviert – Engagiert.**

**Löttscher Logistik AG**

Spahau 3, CH-6014 Luzern, T +41 41 259 0777, [logistik@ltp.ch](mailto:logistik@ltp.ch), [www.logistik-plus.ch](http://www.logistik-plus.ch)